

ETTEVÕTETE KÜSITLUS 2008

KOKKUVÕTE



TARTU TEADUSPARK



Kokku võttis Ly Siilak

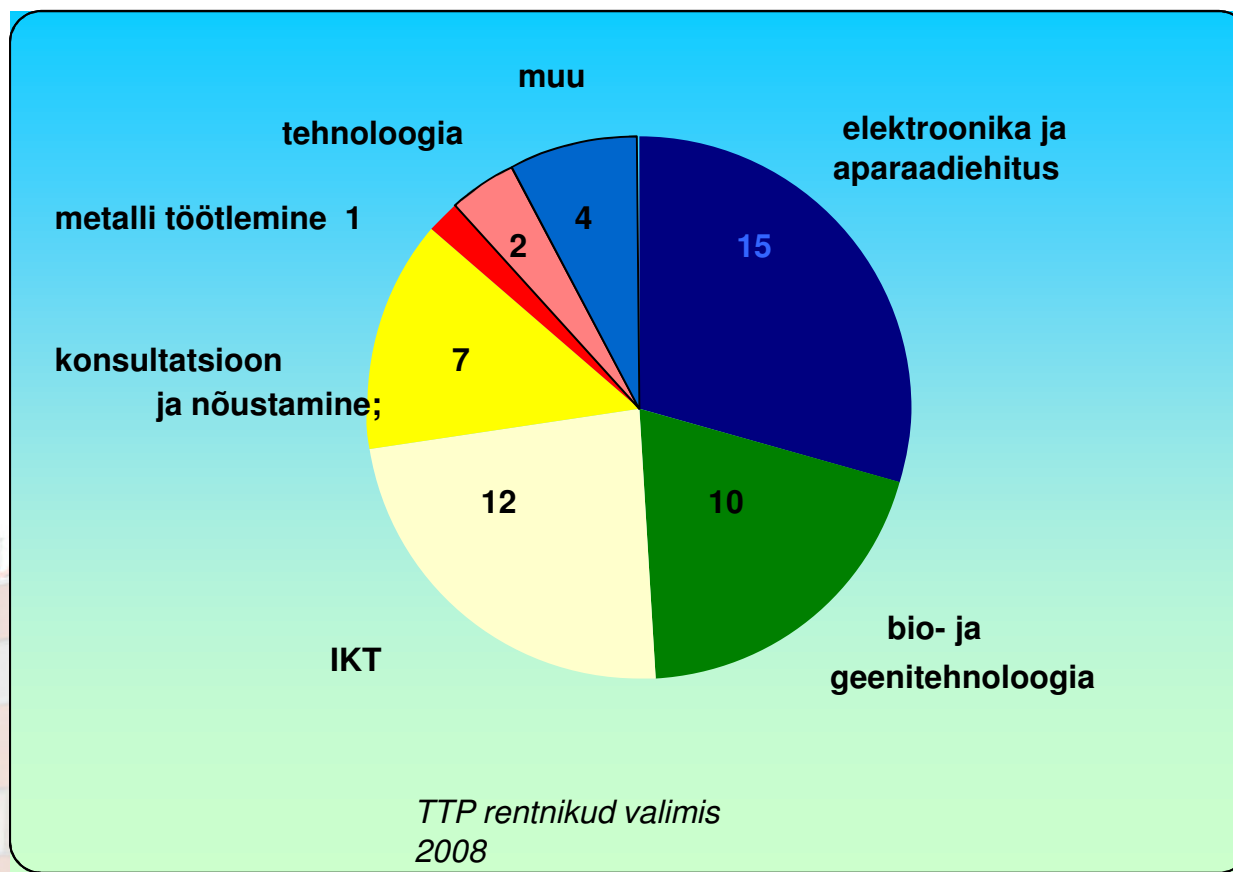
- TTP hoonete kogupindala 12 474 m<sup>2</sup>
- valmis rendipinda: 6 974 m<sup>2</sup>
- lepingutega kaetud 6 471 m<sup>2</sup>
- **rentnikke** 58
- sh inkubatsioonifirmasid 15
- ja asukaid 43
- töötajate arvuga kokku 254



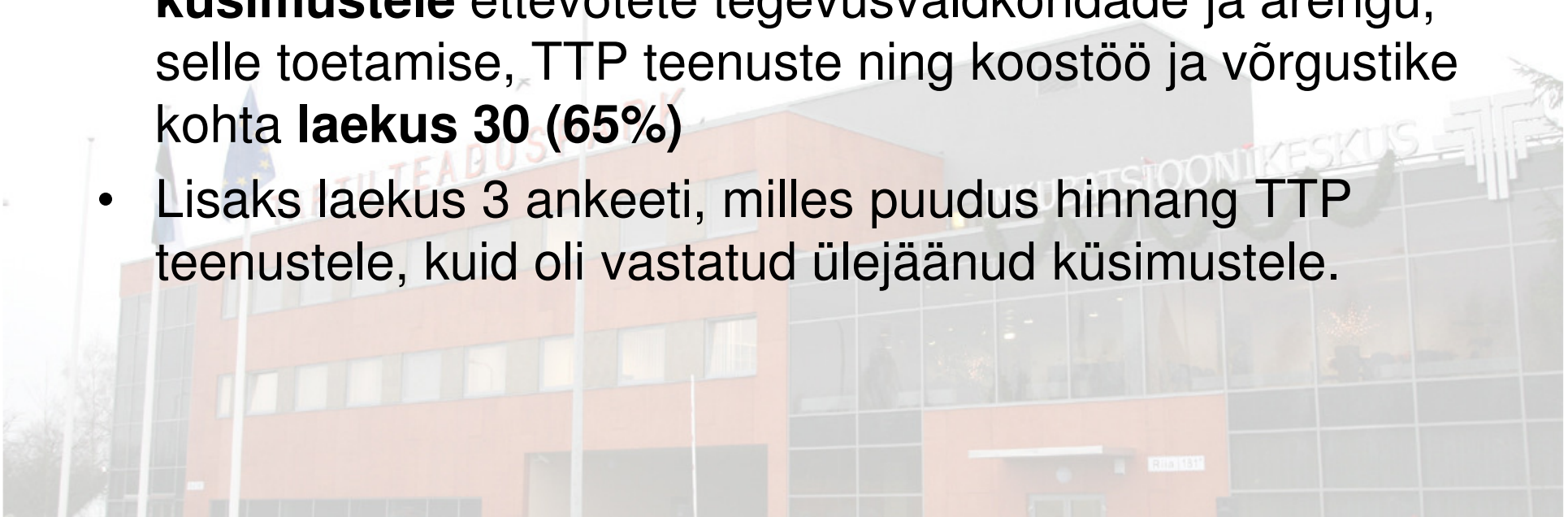
- Valimisse kuulus 51 ettevõtet  
236 töötajaga

- välja jäid kohvikud, TÜ FI töökoda, Maarja Küla, JCI Tartu, Eesti Puitmajaliit ja Tallinna Diagnostikakeskus

Küsitletavate jaotus valdkondade lõikes (ettevõtete ütluste põhjal)



- Kaheosalised ankeedid sisaldasid 49 erineva põhjalikkuseastmega küsimust.
- Rahulolu TTPga paluti hinnata 45 näitaja abil viiepallisüsteemis.
- **Ankeete korrektsete vastustega esimese osa küsimustele** ettevõtete tegevusvaldkondade ja arengu, selle toetamise, TTP teenuste ning koostöö ja võrgustike kohta **laekus 30 (65%)**
- Lisaks laekus 3 ankeeti, milles puudus hinnang TTP teenustele, kuid oli vastatud ülejäänud küsimustele.



# Vastanud tegevusvaldkondade lõikes

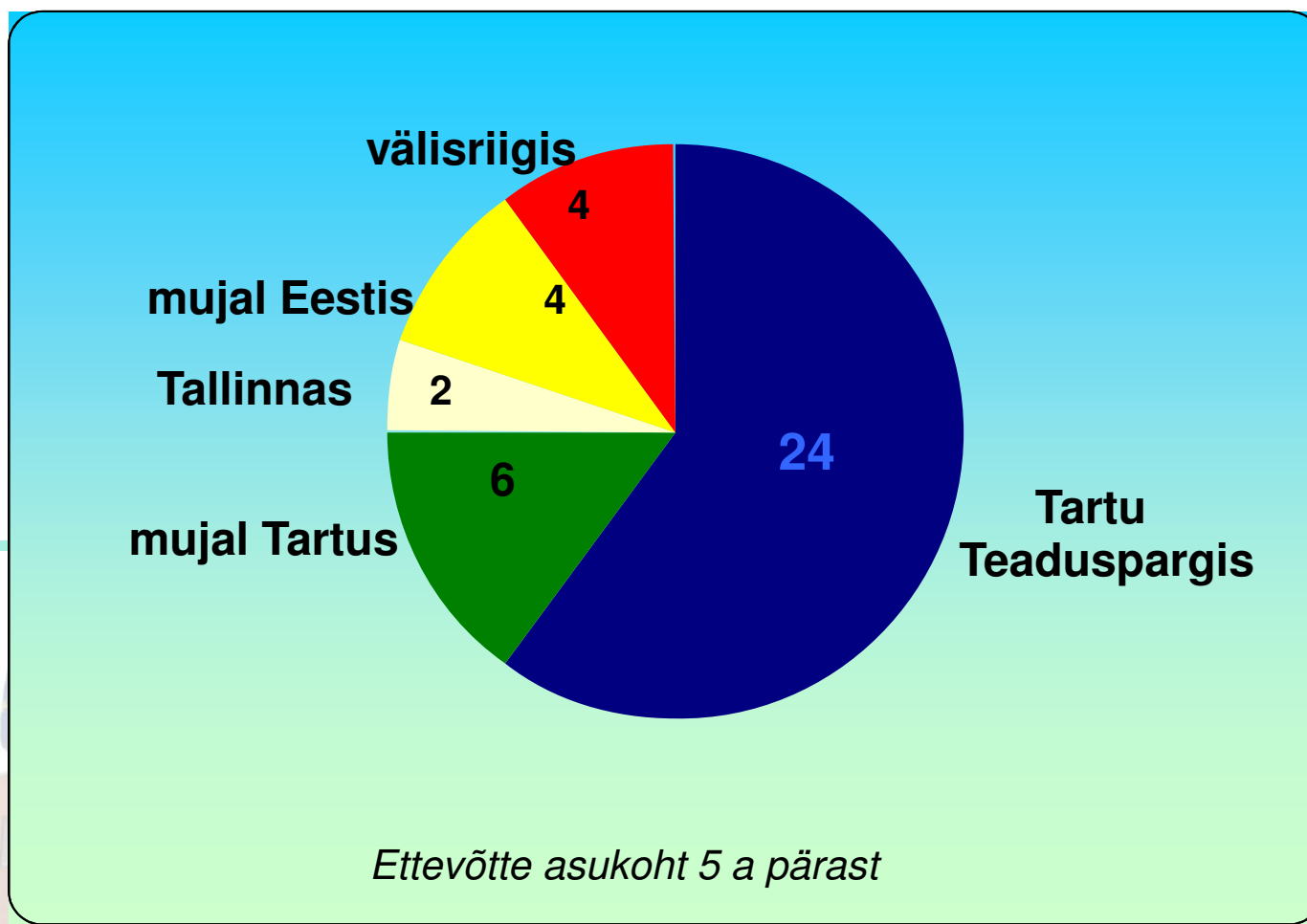
## TTP küsitluses 2008 osalenud ettevõtete jaotus valdkonniti

Valdkond	Valimis	Vastanud
elektroonika ja aparaadiehitus	15	10
IKT	11	10
bio- ja geenitehnoloogia	10	5
konsultatsioon ja nõustamine	7	4
muu	4	2
tehnoloogia	2	2
metalli töötlemine	1	0

# Küsitluse tulemused



# Firmade asukoht 5 a pärast?

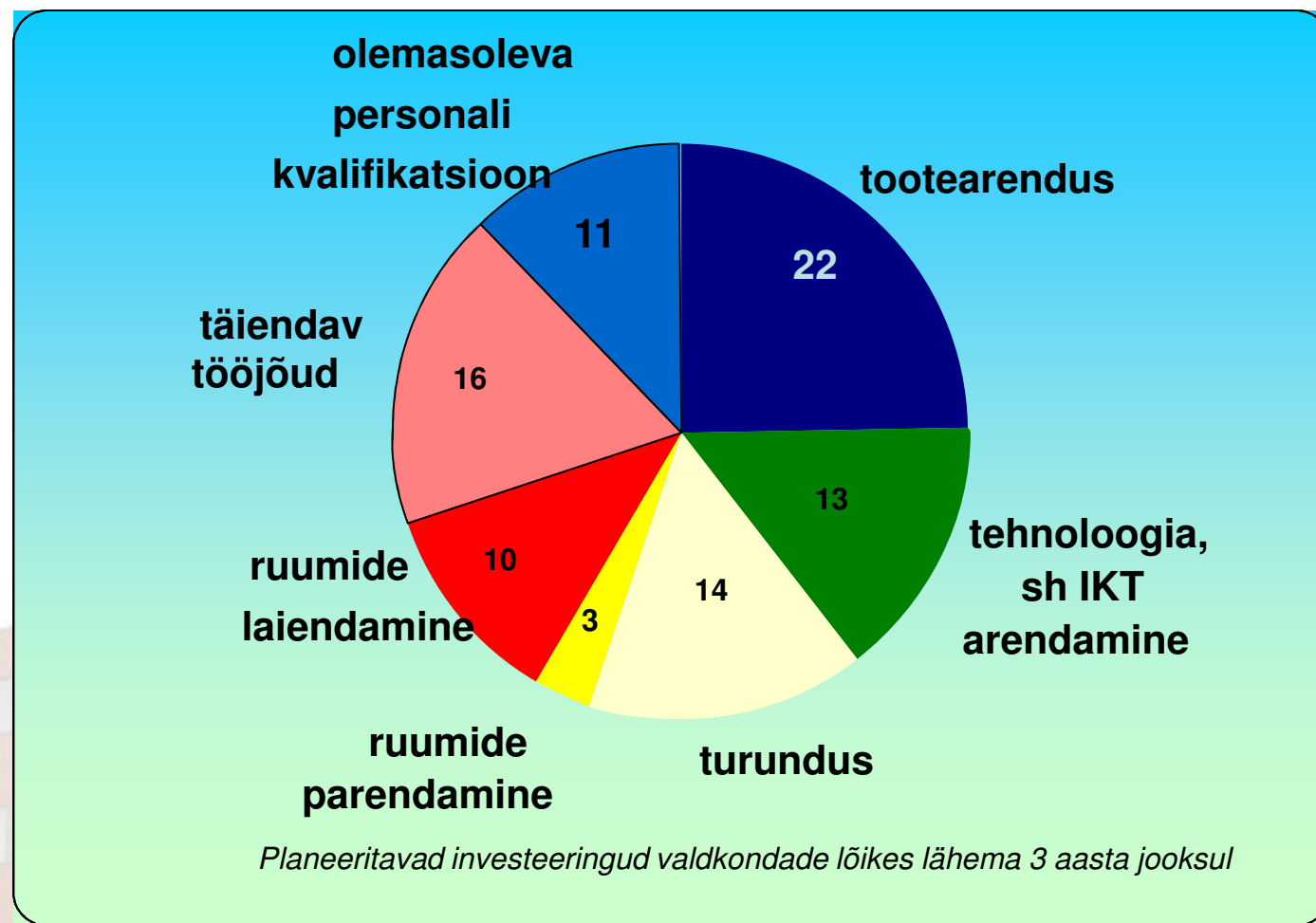


- Ainult välismaal 1
- Filiaale välismaal planeerivad 3
- Mujale Eestisse tahavad TTPst minna 2
- TTPs ja Tallinnas näevad ennast 2
- 1 ettevõtte oleks TTPs, lisaks kusagil Eestis ja välismaal

<b>Millises peamises asukohas näete oma firmat 5 a pärast?</b>				
	2006		2008	
	vastuseid	%	%	vastuseid
Teaduspargis	19	67	47	24
mujal Tartus	2	9	12	6
Tallinnas	2	5	4	2
mujal Eestis	4	14	8	4
välisriigis	3	5	8	4
kokku	30			40

Kas lähema 3 a jooksul on plaanis teha olulises mahus investeringuid? Kui siis millistesse valdkondadesse?

- 21 JAH
- 6 võibolla
- 5 EI



# Vahendid, millest investeeriguid planeeriti

---

omavahendid	22
pangalaen, liising	11
rahvusvahelised projektid	14
Eesti investor või riskikapital	8
rahvusvaheline riskikapital	5



## Firmade arengut takistavate teguritena märgiti ära:

<b>2008</b>	<b>2006</b>
19 kvalifitseeritud tööjõu leidmine	19
11 laekumata ja hilinenult asutud arved	4
9 raskused äripartneri leidmisel	5
8 madal kasumlikkus	5
6 suured personalikulud	3
5 pangalaenu saadavus	3
5 ettevõttevälise kapitali kasutamise võimalus	1
5 krediidi kättesaadavus	1
5 raskused töö- ja pereelu ühendamisel	1
3 juhtimispädevuse kättesaadavus	1
2 suur administratiivne koormus	1
2 raskused uute tehniliste standardite kohandamisel	1

# 10 kõige olulisemaks hinnatud TTP teenust 2008

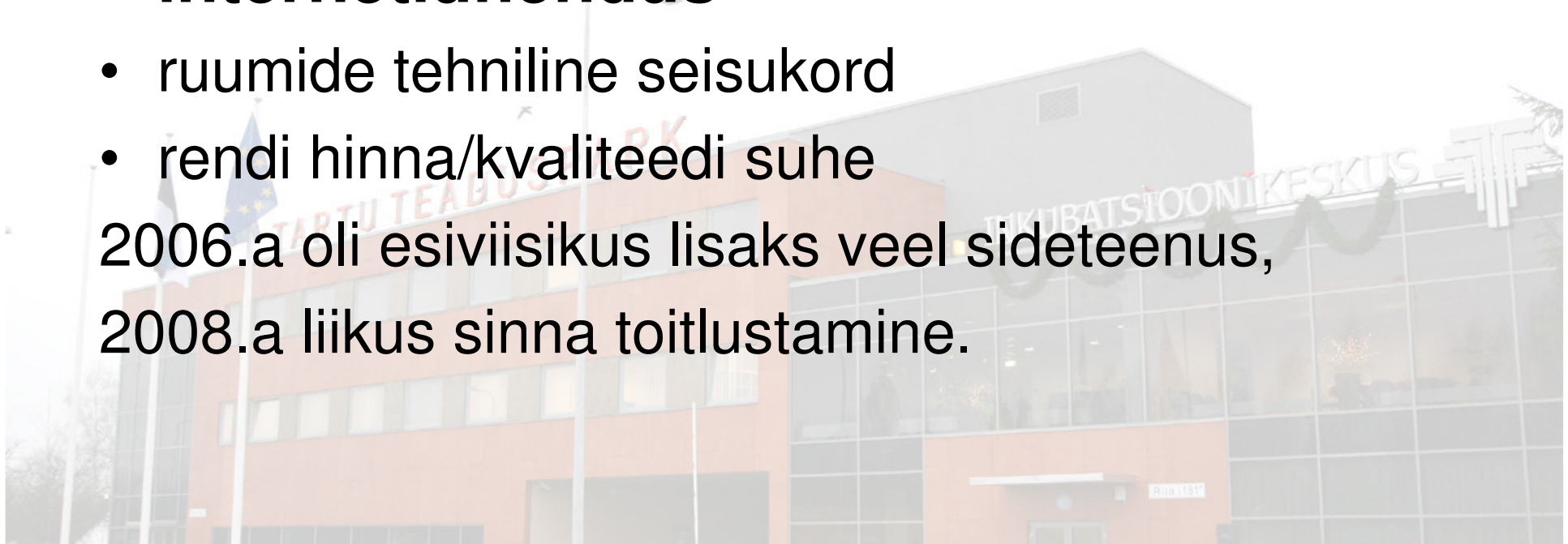
VALDKOND			Riia 185	Riia 181A
	Olulisus	rahulolu	Rahulolu	Rahulolu
territooriumi ja ruumide valve	4,33	4,41	<b>4,85</b>	4,36
teie ettevõtte käsutuses olevate ruumide tehniline seisukord	4,23	4,20	4,00	<b>4,65</b>
internetiühendus	4,23	3,96	<b>4,27</b>	4,00
ruumide rendi hinna/kvaliteedi suhe	4,17	3,90	3,92	<b>4,19</b>
toitlustamise võimalused Teaduspargis	4,10	4,11	<b>4,69</b>	3,93
hoonete üldine seisukord	4,00	4,39	4,33	<b>4,75</b>
kommunaalteenused, s.h. tõrgete kõrvaldamine	3,97	4,14	<b>4,46</b>	4,07
Tartu Teaduspargi maine (Tartus, Lõuna-Eestis)	3,93	4,30	4,42	<b>4,53</b>
parkimise tingimused (tööpäeviti)	3,90	3,79	<b>5,00</b>	3,06
naabrid (TTP firmade kooslus), nende vaheline koostöö (võrgustumine)	3,83	4,11	3,92	<b>4,60</b>

VALDKOND	Olulisus		rahulolu	
	2008	2006	2008	2006
territooriumi ja ruumide valve	4,33	4,59 (2.)	4,41	4,10
ettevõtte ruumide tehniline seisukord	4,23	4,37 (5.)	4,20	
internetiühendus	4,23	4,91 (1.)	3,96	4,00
ruumide rendi hinna/kvaliteedi suhe	4,17	4,41 (4.)	3,90	3,50
toitlustamise võimalused Teaduspargis	4,10	4,04 (?)	4,11	
hoonete üldine seisukord	4,00	3,90 (?)	4,39	3,70
kommunaalteenused, s.h. tõrgete kõrvaldamine	3,97	4,36 (6.)	4,14	
Tartu Teaduspargi maine (Tartus, Lõuna-Eestis)	3,93	3,70 (?)	4,30	3,90
parkimise tingimused (tööpäeviti)	3,90	4,29 (7.)	3,79	4,50
naabrid (TTP firmad) ja koostöö	3,83	3,50 (?)	4,11	3,70

püsivad TTP ja kinnisvaraga seotud teemad nagu

- **territooriumi ja ruumide valve**
- **internetiühendus**
- ruumide tehniline seisukord
- rendi hinna/kvaliteedi suhe

2006.a oli esiviisikus lisaks veel sideteenus,  
2008.a liikus sinna toitlustamine.



<b>VALDKOND</b>	<b>Olulisus</b>	<b>kasutajaid</b>	<b>% vastanutest</b>	<b>rahulolu</b>
<b>võimalused täiendavate tootmis-ja laboripindade rentimiseks</b>	<b>2,27</b>	<b>13</b>	<b>43</b>	<b>4,15</b>
<b>personalialane nõustamine</b>	<b>2,33</b>	<b>5</b>	<b>17</b>	<b>4,20</b>
<b>tehnoloogiaalane nõustamine, s.h. tehnosiire</b>	<b>2,47</b>	<b>4</b>	<b>13</b>	<b>2,75</b>
<b>organisatsiooni arengu nõustamine</b>	<b>2,53</b>	<b>7</b>	<b>23</b>	<b>3,57</b>
<b>ühiselt messidel osalemise organiseerimine (s.h. välisriikides toimuvad)</b>	<b>2,57</b>	<b>4</b>	<b>13</b>	<b>3,25</b>
<b>turu-uuringud</b>	<b>2,63</b>	<b>3</b>	<b>10</b>	<b>2,33</b>
<b>ühistranspordi ühendus</b>	<b>2,63</b>	<b>23</b>	<b>77</b>	<b>3,78</b>
<b>sportimis- ja puhkevõimalused lähipiirkonnas</b>	<b>2,67</b>	<b>18</b>	<b>60</b>	<b>4,06</b>
<b>kaasamine rahvusvahelistesse (s.h. Euroopa Liidu) projektidesse</b>	<b>2,70</b>	<b>3</b>	<b>10</b>	<b>4,33</b>
<b>finantsalane nõustamine</b>	<b>2,73</b>	<b>5</b>	<b>17</b>	<b>3,00</b>

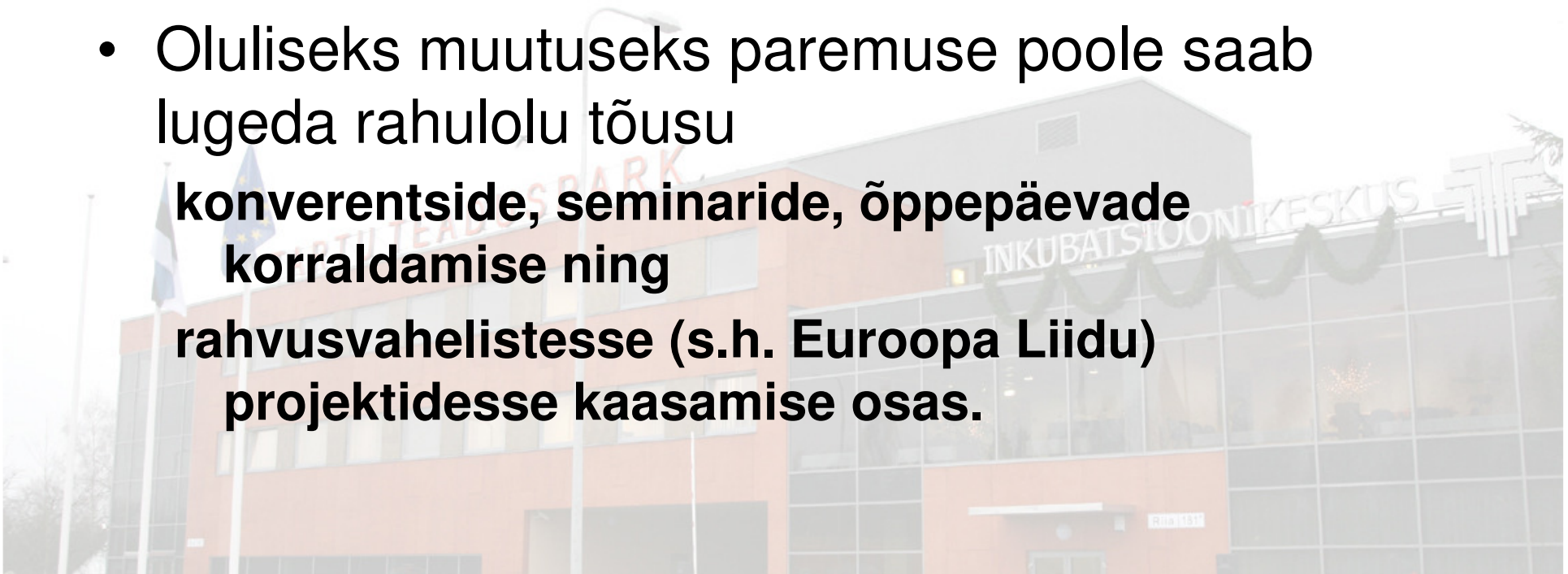
<b>VALDKOND</b>	<b>rahulolu</b>	<b>Olulisus</b>	<b>Rahulolu Riia 185</b>	<b>Rahulolu Riia 181A</b>
jaekaubanduse kättesaadavus lähipiirkonnas	4,71	3,53	4,92	4,87
konverentside, seminaride, õppepäevade korraldamine	4,56	3,33	4,25	4,80
paljundus, printimine	4,48	3,63	4,70	4,73
asukoht klientide suhtes	4,46	2,73	4,73	4,27
ligipääsetavus maanteedelt (Riia tänavalt)	4,41	3,77	4,31	4,81
territooriumi ja ruumide valve	4,41	4,33	4,85	4,36
sideteenused (avalik faks, postiteenus)	4,40	3,33	4,25	4,92
hoonete üldine seisukord	4,39	4,00	4,33	4,75
võimalused täiendavate büroo- ja laopindade rentimiseks	4,39	2,80	4,43	4,82
kaasamine rahvusvahelistesse (s.h. Euroopa Liidu) projektidesse	4,33	2,70	3,50	3,00

## Firmade rahulolu TTP poolt pakutavate teenustega

Kõige enam oldi rahul (teaduspargis olemise olulised argumendid):

1) parkimise tingimused	(keskmine hinne 4,45),
2) seminariruumi kasutamine	4,35
3) paljundus ja printimisteenus	4,31
4) asukoht peamiste koostööpartnerite suhtes	4,27
5) finantsalane nõustamine	4,25
6) EAS Taotluste nõustamine	4,25
7) olmeteenuste kättesaadavus (piirkonnas)	4,19
8) äriplaani nõustamine	4,16
9) toitlustusvõimalused	4,16
10) asukoht peamiste klientide suhtes	4,14

- Sarnasusi on ainult kaks:  
paljundus ja printimisteenus ning  
asukoht peamiste klientide suhtes.
- Oluliseks muutuseks paremuse poole saab  
lugeda rahulolu tõusu  
**konverentside, seminaride, õppepäevade  
korraldamise ning  
rahvusvahelistesse (s.h. Euroopa Liidu)  
projektidesse kaasamise osas.**



VALDKOND	rahulolu		olulisus	
	2006	2008	2006	2008
turu-uuringud	3,00	2,33		2,63
tehnoloogiaalane nõustamine, s.h. tehносиire	3,40	2,75	2,6	2,47
abi uute turgude leidmisel	3,75	2,75		2,97
finantsalane nõustamine	4,20	3,00	2,8	2,73
EASi taotluste nõustamine	4,20	3,20	3,2	3,30
ühiselt messidel osalemise organiseerimine	3,40	3,25	3,2	2,57
firmade välireklaam (väljaspool hooneid)	3,55	3,36	3,6	2,77
äripartnerite otsing, koostööprojektide initsieerimine	3,00	3,43		3,13
organisatsiooni arengu nõustamine	4,00	3,57	3	2,53
täiendavate rahastamisallikate/investorite leidmine	3,40	3,67	3,2	2,90

# Rahulolu TTP majades TOP 10/1

	Riia 185	Riia 181A	
<b>VALDKOND</b>	<b>Rahulolu</b>	<b>Rahulolu</b>	<b>vahe</b>
<b>finantsalane nõustamine</b>	<b>4,50</b>	<b>2,00</b>	<b>2,50</b>
<b>parkimise tingimused (tööpäeviti)</b>	<b>5,00</b>	<b>3,06</b>	<b>1,94</b>
<b>organisatsiooni arengu nõustamine</b>	<b>4,67</b>	<b>2,75</b>	<b>1,92</b>
<b>tehnoloogiaalane nõustamine, s.h. tehnosiire</b>	<b>4,00</b>	<b>2,33</b>	<b>1,67</b>
<b>abi uute turgude leidmisel</b>	<b>3,50</b>	<b>2,00</b>	<b>1,50</b>
<b>personalialane nõustamine</b>	<b>4,67</b>	<b>3,50</b>	<b>1,17</b>
<b>turu-uuringud</b>	<b>3,00</b>	<b>2,00</b>	<b>1,00</b>
<b>täiendavate rahastamisallikate/investorite leidmine</b>	<b>4,00</b>	<b>3,00</b>	<b>1,00</b>
<b>asukoht Tartus, kaugus keskusest</b>	<b>4,85</b>	<b>3,87</b>	<b>0,98</b>
<b>firmade välireklaam (väljaspool hooneid)</b>	<b>3,60</b>	<b>2,75</b>	<b>0,85</b>

# Rahulolu TTP majades TOP 10/2

	Riia 185	Riia 181A	
<b>VALDKOND</b>	<b>Rahulolu</b>	<b>Rahulolu</b>	<b>vahe</b>
<b>Ühiselt messidel osalemise organiseerimine (s.h. välisriikides toimuvad)</b>	<b>2,50</b>	<b>4,00</b>	<b>-1,50</b>
<b>Teaduspargi veeb (info firmade kohta; veeb kui Teaduspargi maine kujundaja)</b>	<b>3,60</b>	<b>4,45</b>	<b>-0,85</b>
<b>kontakt Teaduspargi konsultantidega</b>	<b>3,67</b>	<b>4,50</b>	<b>-0,83</b>
<b>naabrid (TTP firmade kooslus), nende vaheline koostöö (võrgustumine)</b>	<b>3,92</b>	<b>4,60</b>	<b>-0,68</b>
<b>infomaterjalide väljaandmine ja firmainfo avaldamine nendes</b>	<b>4,00</b>	<b>4,67</b>	<b>-0,67</b>
<b>sideteenused (avalik faks, postiteenus)</b>	<b>4,25</b>	<b>4,92</b>	<b>-0,67</b>
<b>ettevõtte ruumide tehniline seisukord</b>	<b>4,00</b>	<b>4,65</b>	<b>-0,65</b>
<b>võimalused täiendavate tootmis- ja laboripindade rentimiseks</b>	<b>4,20</b>	<b>4,75</b>	<b>-0,55</b>
<b>konverentside, seminaride, õppepäevade korraldamine</b>	<b>4,25</b>	<b>4,80</b>	<b>-0,55</b>
<b>ligipääsetavus maanteedelt (Riia tänavalt)</b>	<b>4,31</b>	<b>4,81</b>	<b>-0,50</b>

# Toodangu ja teenuste arendamiseks...

- ... ning ekspordimahu suurendamiseks peavad ettevõtted (11 vastajat) vajalikeks järgmisi tingimusi/tugiteenuseid:

- |   |   |
|---|---|
| • info levitamine                           | 1 |
| • investeringuid riigi poolt                | 1 |
| • konsultatsioonid                          | 1 |
| • maksimaalselt stabiilne internetiühendus, | 1 |
| • näidistoodete olemasolu                   | 1 |
| • rahvusvaheline IT-alane nõustamine        | 1 |
| • patendibüroo                              | 2 |
| • tootearendus                              | 2 |
| • väliskontaktide loomine                   | 2 |
| • juriidilisi teenuseid                     | 3 |
| • marketing, ühisturundus                   | 5 |



# Tugiteenused avaliku sektori poolt

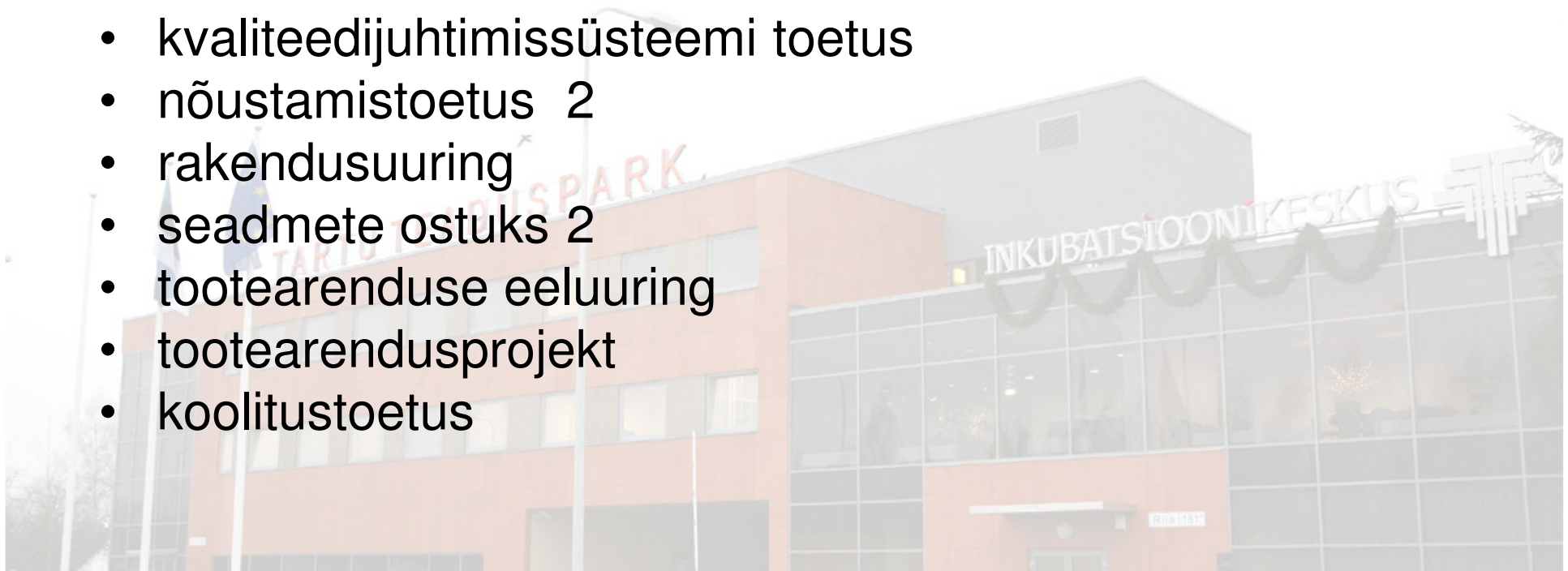
---

- Viimase 3 a jooksul on avaliku sektori poolt pakutavaid tugiteenuseid kasutanud 10 ehk 30% vastanud firmadest.
- Teistest teenusepakkujatest oli nimetatud Archimedes SA ja TÜTI



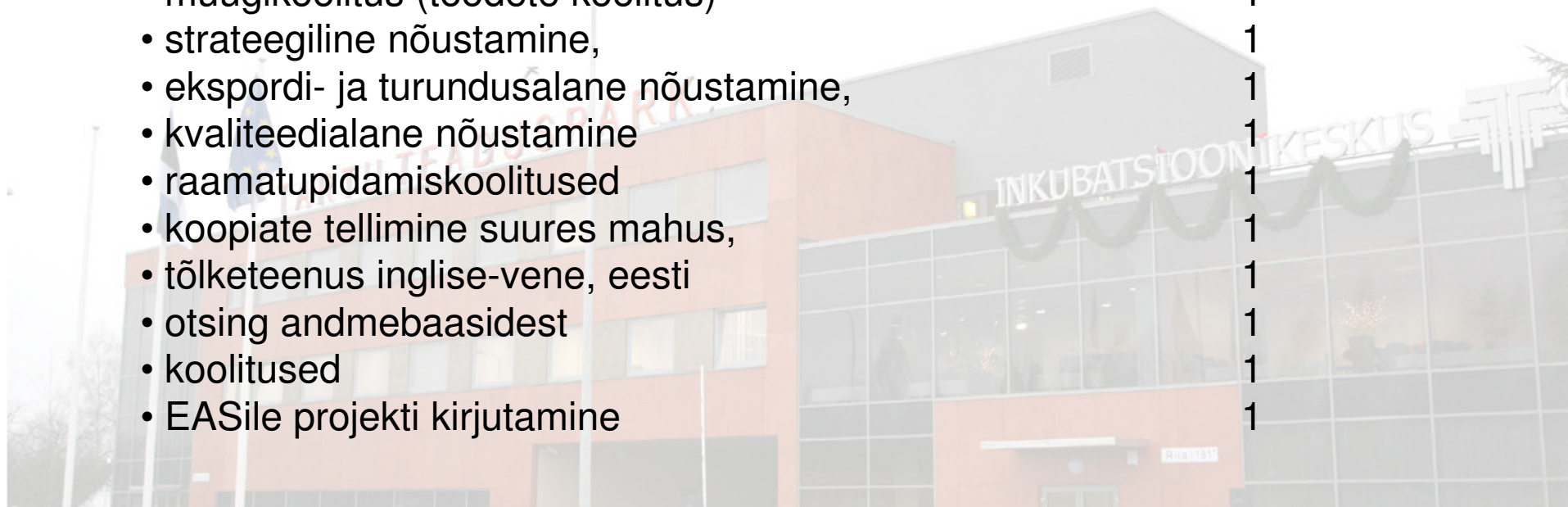
- **on ankeetide põhjal saanud 9 ettevõtet:**

- alustava ettevõtte kasvutoetus (tarkvara ostmiseks)
- eeluuring 2
- eksporditoetus 2
- konsultatsioon
- kvaliteedijuhtimissüsteemi toetus
- nõustamistoetus 2
- rakendusuuring
- seadmete ostuks 2
- tootearenduse eeluuring
- tootearendusprojekt
- koolitustoetus



Küsitletud firmade hulgast 14 on kasutanud järgmisi erasektori tugiteenuseid:

- juriidiline nõustamine 4
- raamatupidamine 3
- Rahvusvaheliste, sh USA kaubamärkide ja patentide registreerimine, kaitsmine 3
- turu-uuring, turundusstrateegia 2
- müügikoolitus (toodete koolitus) 1
- strateegiline nõustamine, 1
- ekspordi- ja turundusalane nõustamine, 1
- kvaliteedialane nõustamine 1
- raamatupidamiskoolitused 1
- koopiate tellimine suures mahus, 1
- tõlketeenus inglise-vene, eesti 1
- otsing andmebaasidest 1
- koolitused 1
- EASile projekti kirjutamine 1



# Kuuluvus erialaorganisatsioonidesse

---

Vastajate hulgas leidis 9 kuuluvusega ettevõtet:

- Eesti Masinatööstuse Liit 2
- Kaubandus-Tööstuskoda 2
- Aiandusliit
- Connect Estonia
- Eesti Kvaliteediühing
- EKVÜ (Eesti Kütte-Ventilatsiooniinseneride Ühendus)
- EVEA
- Maksumaksjate Liit
- Ravimtaimede kasvatajate ühendus
- Tuuleenergia Assotsiatsioon



16 ettevõtet

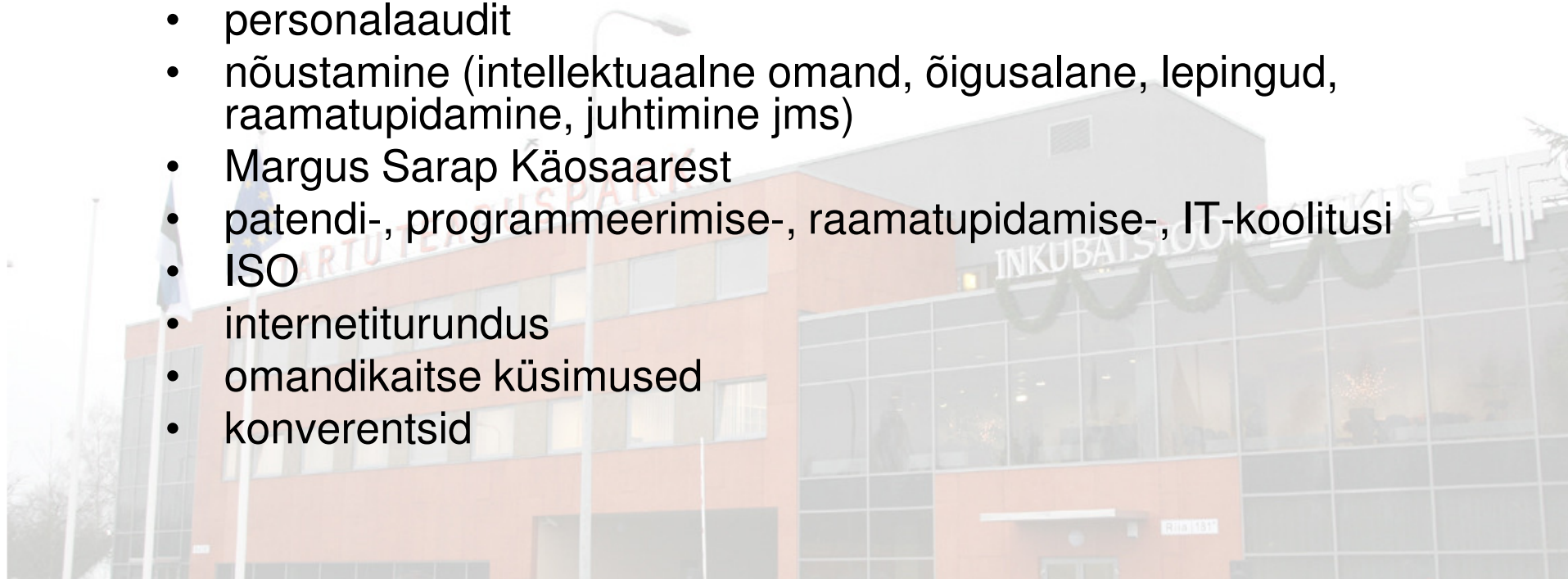
- Varssavi Ülikool
- Stockholmi Ülikool
- California Ülikool US
- Soome Maaülikool



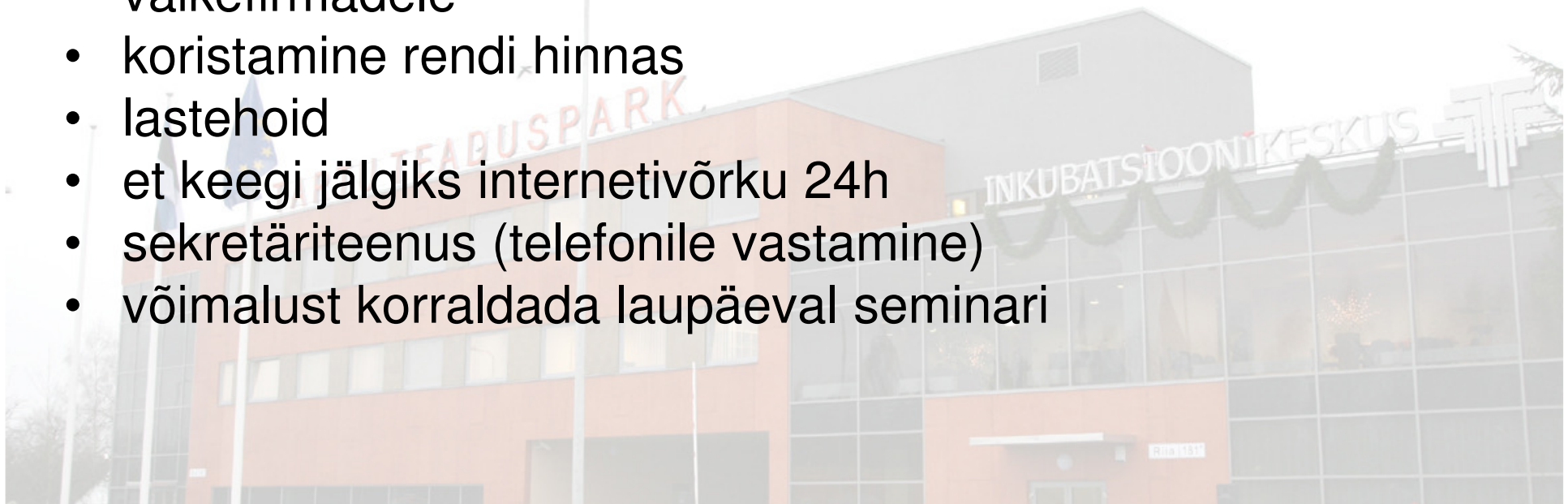


10 firmat ei osanud rohkem midagi soovida,  
23 tegid järgnevad ettepanekud

- ühised tarkvara hanked
- intellektuaalne kaitse
- turundusteenused
- personalaudit
- nõustamine (intellektuaalne omand, õigusalaane, lepingud, raamatupidamine, juhtimine jms)
- Margus Sarap Käosaarest
- patendi-, programmeerimise-, raamatupidamise-, IT-koolitusi
- ISO
- internetiturundus
- omandikaitse küsimused
- konverentsid



- personaliotsingu abi
- puhasruumid
- A0 värviline väljatrükk
- tööstuslik paberihunt
- serveriruumi teenus
- rauatööd
- Mõõtelabor, mõõtemasin toodangu testimiseks väikefirmadele
- koristamine rendi hinnas
- lastehoid
- et keegi jälgiks internetivõrku 24h
- sekretäriteenus (telefonile vastamine)
- võimalust korraldada laupäeval seminari

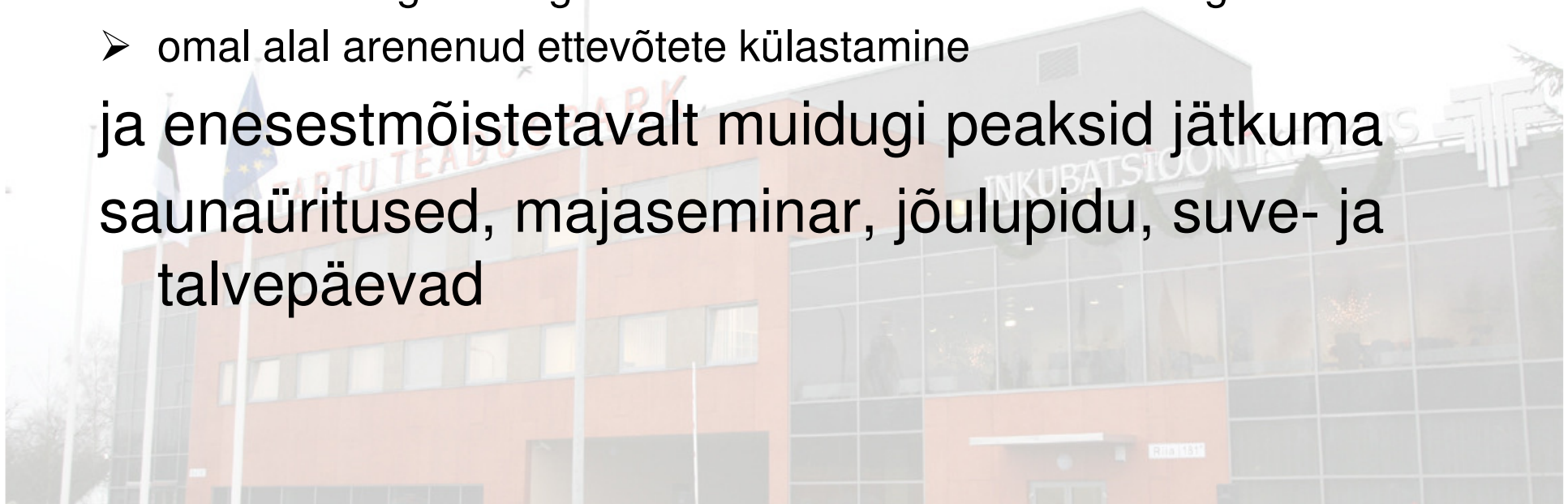


...pakkus välja 11 ettevõtet.

- Neist mõned:

- ühine suusamatk,
- koos metsa jalutama,
- seminar alustavatele uutele asukatele
- ühiskülastused teatrisse või ettevõtetesse
- oma firma tegevustega seotud kohtumisi teiste firmadega
- omal alal arenenud ettevõtete külastamine

ja enesestmõistetavalt muidugi peaksid jätkuma  
saunaüritused, majaseminar, jõulupidu, suve- ja  
talvapäevad





TARTU TEADUSPARK

Nii nad meist arvasid ;-)

---

PER ASPERA  
AD ASTRA...

