



**TARTU TEADUSPARK**

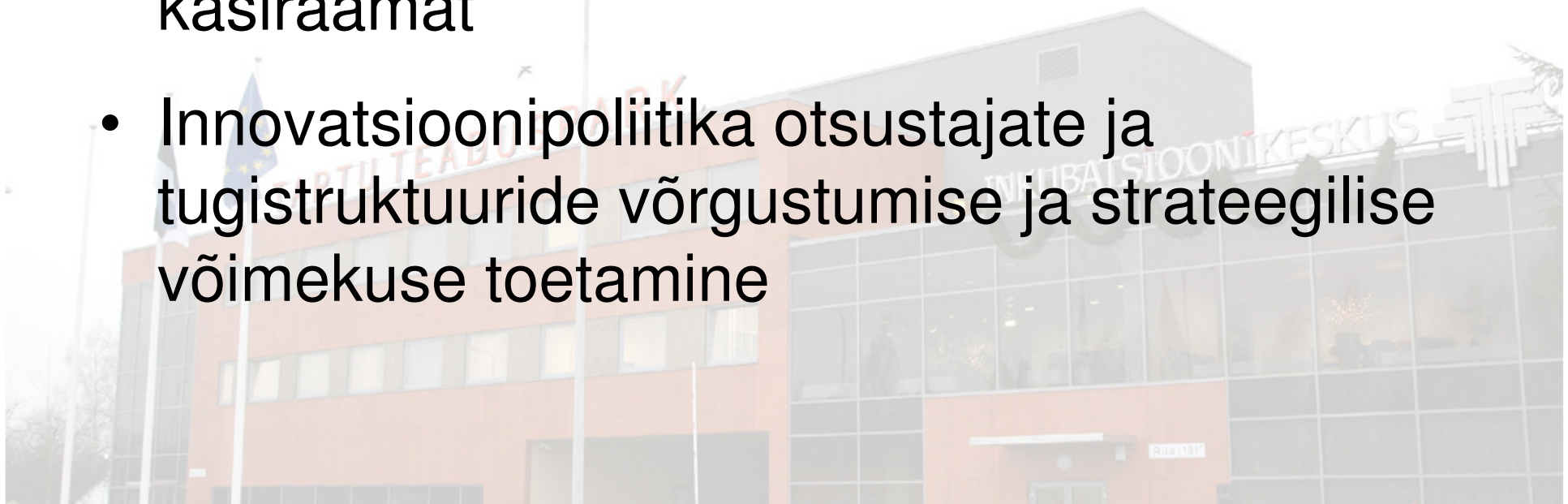


- BSR InnoReg - Sven
- Enterprise Europe Network - Henri
- ICHNOS PLUS - Sven
- Innovation for Welfare - Seren
- Protolab Network – Neeme, Roman, Pearu
- RAPIDE - Henri



- *Strengthening Innovation Governance in Baltic Non-metropolitan Regions*
- **Eesmärk:** tõsta regionaalsete innovatsiooni tugimeetmete efektiivsust. Selleks vahetatakse kogemusi innovatsioonipoliitika kujundamise ja ettevõtluse tugistruktuuride alal.
- **Osaleb** 18 avalik-õiguslikku asutust kuuest Läänemere-äärsest riigist
- **Kestab:** jaanuar 2009 – juuni 2011

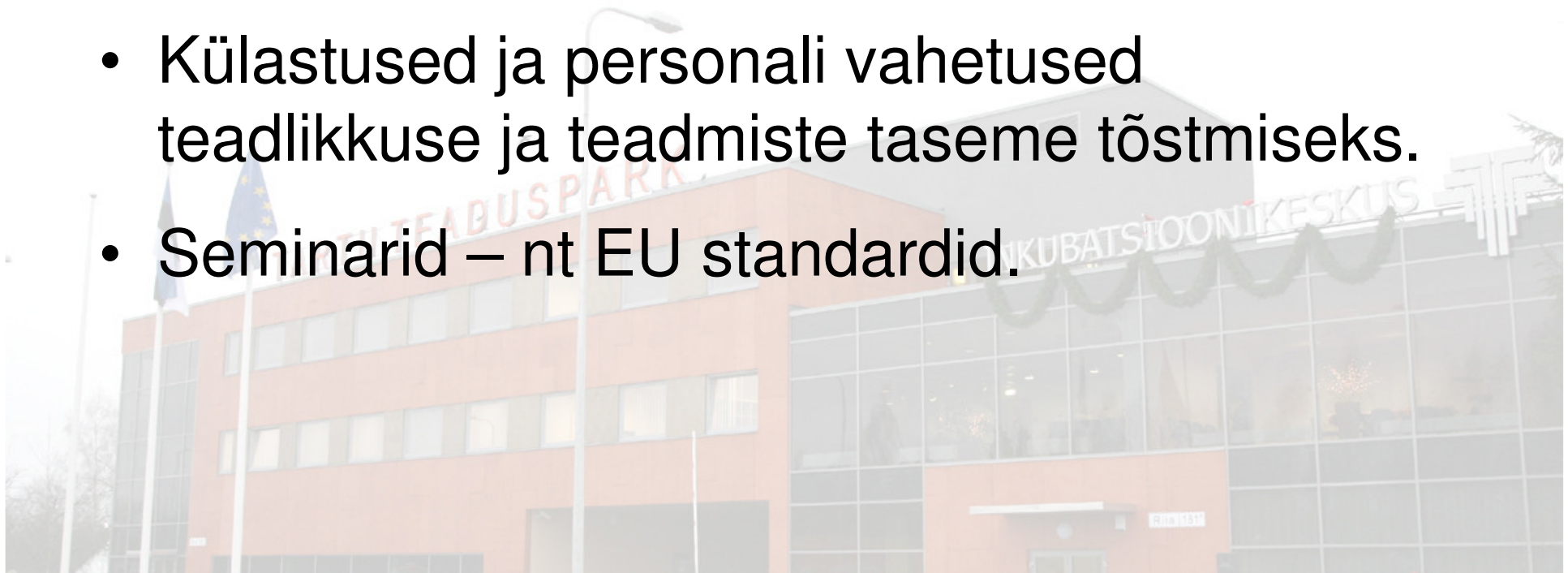
- Toimivate innovatsioonipoliitikate alusdokument (*Memorandum of Understanding*)
- Innovatsiooni toetamiseks loodud meetmete käsiraamat
- Innovatsioonipoliitika otsustajate ja tugistruktuuride võrgustumise ja strateegilise võimekuse toetamine



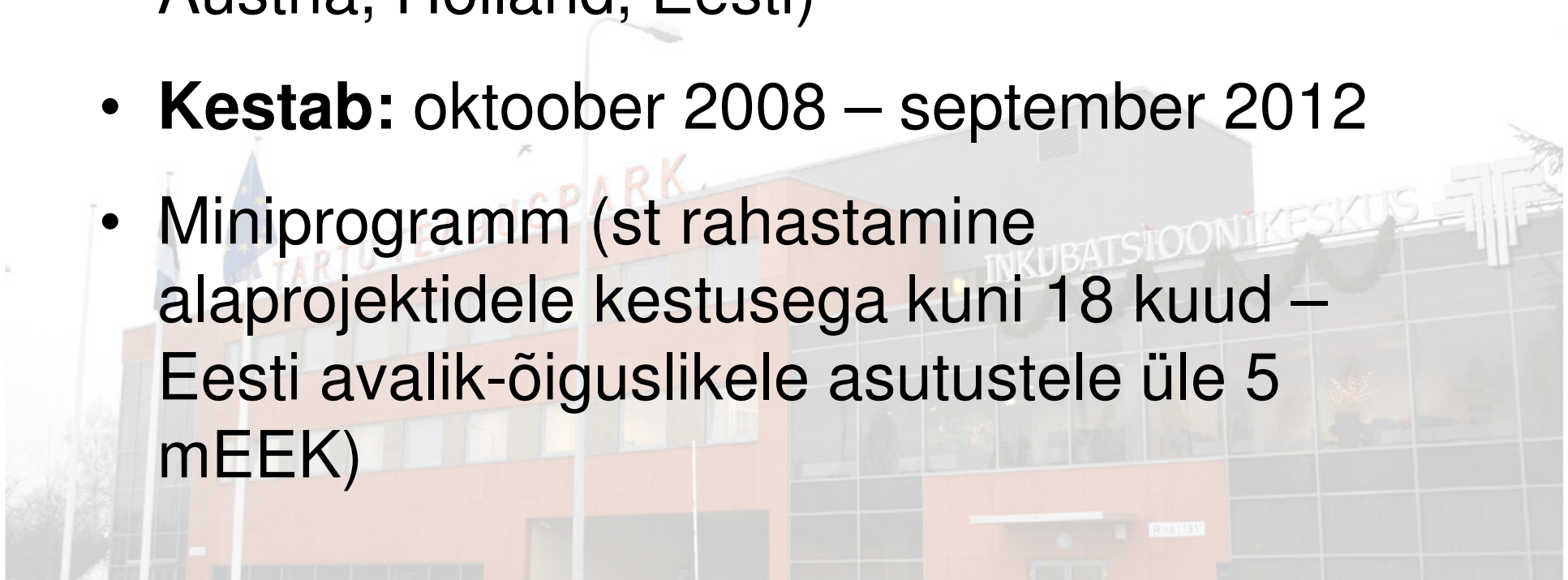
- *Innovation and CHange: Network of One-stop Shops for Business – PLUS*
- **Eesmärk:** projekti abil valmistatakse osalevates regioonides ette kontaktpunkti (One-stop Shop for Business) rajamist ettevõtjatele.
- **Osaleb** 6 partnerit (Itaalia, Hispaania, Tšehhi, Kreeka, Poola, Eesti)
- **Kestab:** juuli 2008 – juuni 2010



- Uuringud ja analüüsid –ettevõtluskeskkonna uurimine.
- Tegevuste tutvustamine ja tagasiside kogumine KOV ja huvigruppide seas.
- Külastused ja personali vahetused teadlikkuse ja teadmiste taseme tõstmiseks.
- Seminarid – nt EU standardid.



- **Eesmärk:** tehnoloogiapõhise innovatsiooni suurendamine tervishoiusektoris.
- **Osaleb** 6 partnerit (Hispaania, Itaalia, Tšehhi, Austria, Holland, Eesti)
- **Kestab:** oktoober 2008 – september 2012
- Miniprogramm (st rahastamine alaprojektidele kestusega kuni 18 kuud – Eesti avalik-õiguslikele asutustele üle 5 mEEK)





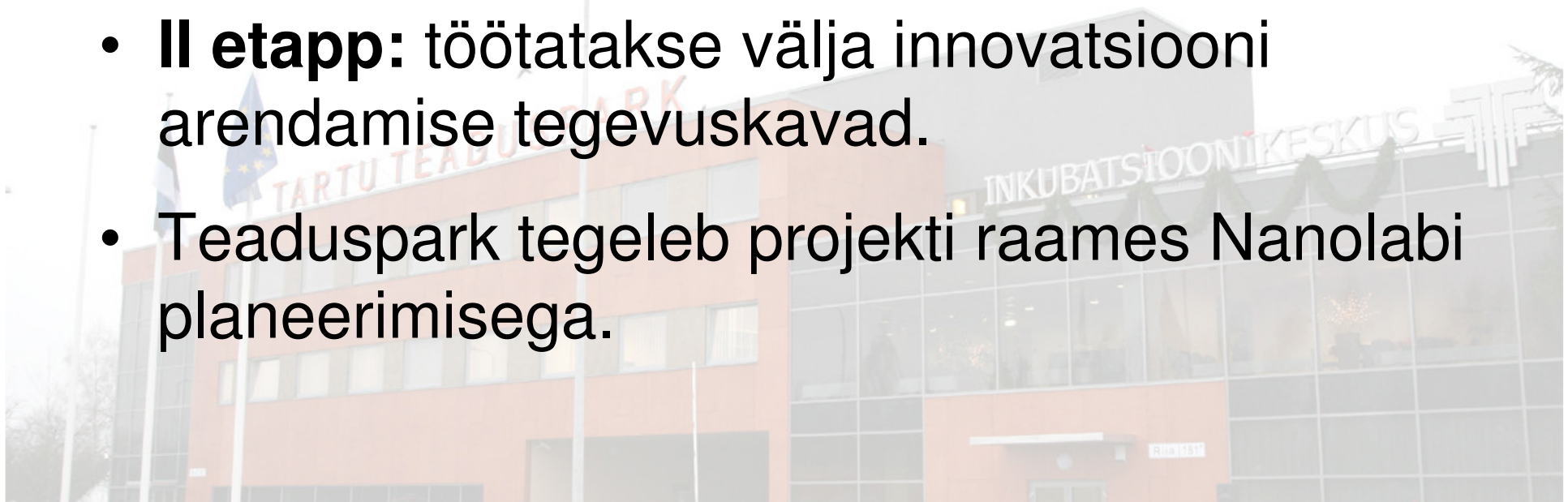
- Regionaalsed seminarid
- Ühisseminarid kõigi partnerregioonidega
- Külastused innovatiivsetesse tervishoiuasutustesse partnerregioonides
- *Policy Framework Document*
- Kokku 8 alaprojekti finantseerimine
  - partnerotsingu üritused ja seminarid taotlejatele
  - hanke korraldamine, järelvalve, aruandlus
- *Good Practice Guide*
- *Policy Recommendations*



- *Regional Action Plans for Innovation Development and Enterprise*
- **Eesmärk:** vahetada, hinnata ja rakendada kogemusi avaliku sektori rollist regioonide innovatsiooni stimuleerimisel ja ettevõtete abistamisel innovaatiliste toodete või teenuseid kiiremaks turuletoomiseks
- **Osaleb** 13 partnerit 11 riigist üle Euroopa
- **Kestab:** september 2008 – august 2010



- **I etapp:** koguti infot ja kogemusi innovaatiliste toodete/teenuste turuletoomise takistustest
- Toimusid 3 "Beyond Best Practice" töötuba, kus jagati kogemusi piirkondade edulugudest.
- **II etapp:** töötatakse välja innovatsiooni arendamise tegevuskavad.
- Teaduspark tegeleb projekti raames Nanolabi planeerimisega.

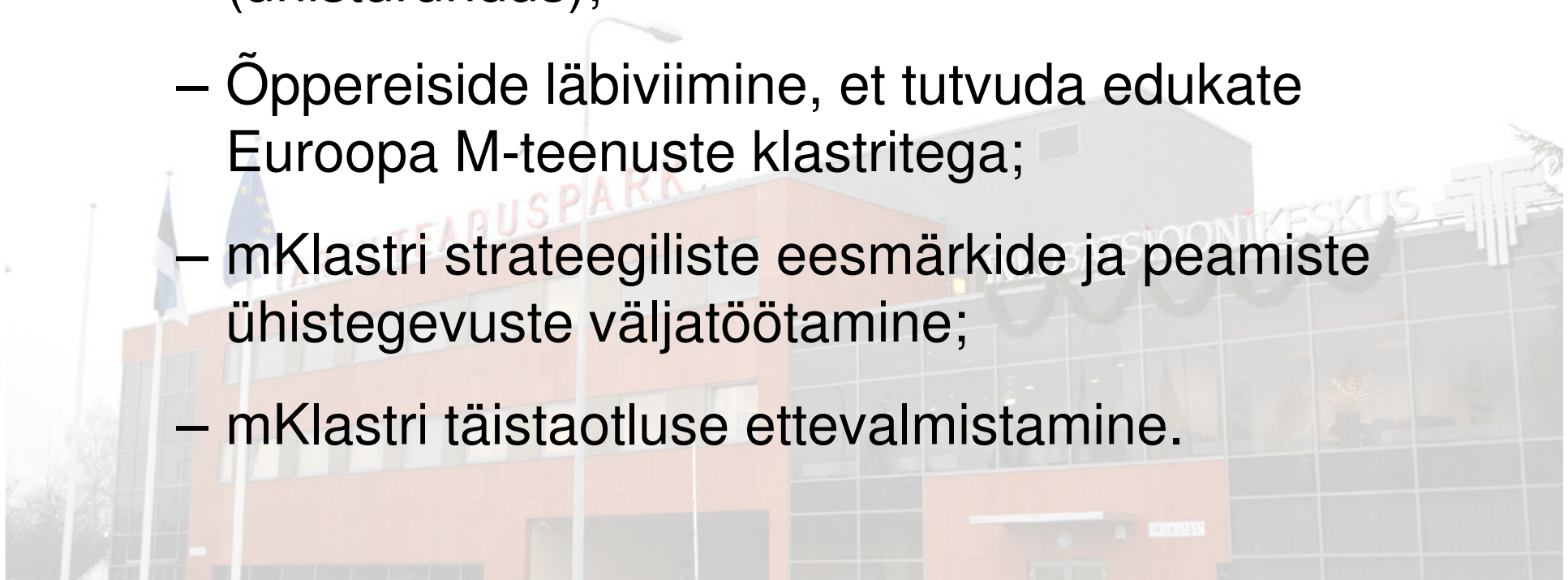


- M-klaster – Henri, Rene
- Tartu Regiooni Energiaagentuur – Marek, Neeme

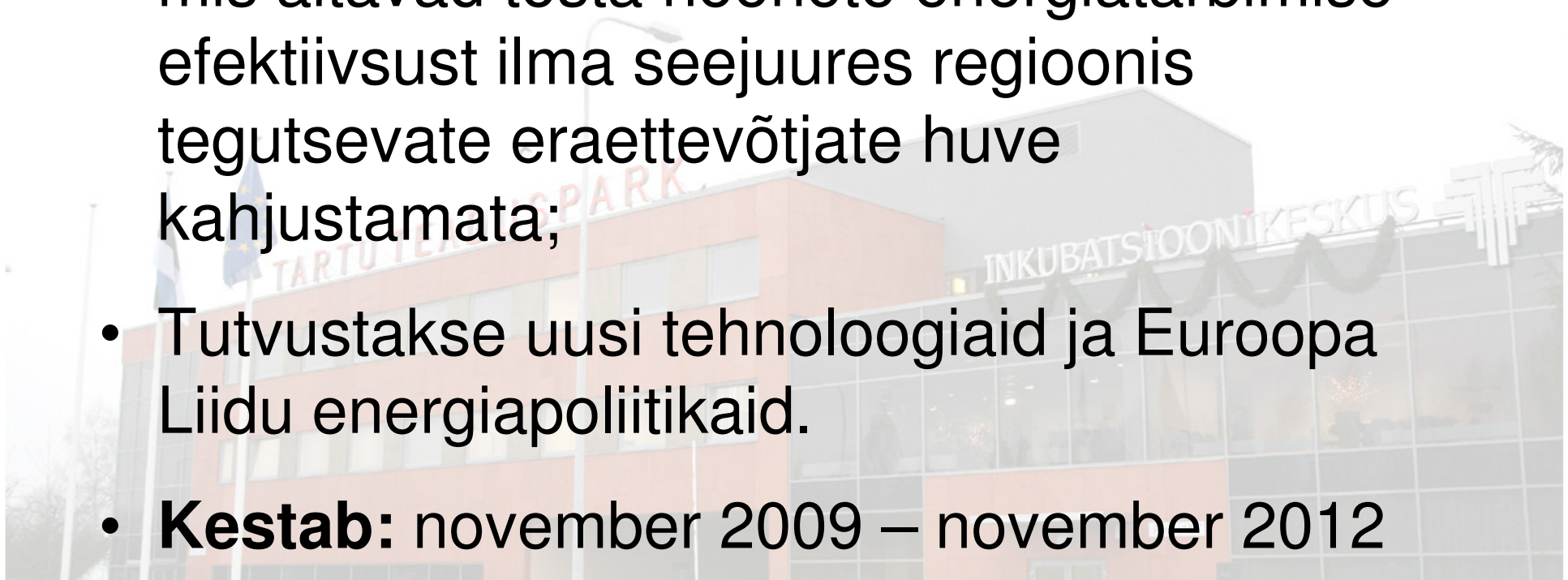


- **Eesmärgid:**

- Eesti m-lahendusi pakkuvate firmade ühishuvide kaardistamine ja nende toodete ja teenuste analüüs võimalike eksportturgude kontekstis (ühisturundus);
- Õppereiside läbiviimine, et tutvuda edukate Euroopa M-teenuste klastritega;
- mKlastri strateegiliste eesmärkide ja peamiste ühistegevuste väljatöötamine;
- mKlastri täistaotluse ettevalmistamine.



- **On** regionaalne kompetentsikeskus, mis tegeleb energiasäästu ja – juhtimise küsimustega;
- **Pakub** kvaliteetsed oskusteavet ja teenuseid, mis aitavad tõsta hoonete energiatarbimise efektiivsust ilma seejuures regioonis tegutsevate eraettevõtjate huve kahjustamata;
- Tutvustakse uusi tehnoloogiaid ja Euroopa Liidu energiapoliitikaid.
- **Kestab:** november 2009 – november 2012



**Seren Eilmann**

Projektijuht

Tel: 747 5455

GSM: 508 4484

Skype: serenei

E-mail: [seren@teaduspark.ee](mailto:seren@teaduspark.ee)

[www.teaduspark.ee](http://www.teaduspark.ee)

