



# TARTU TEADUSPARK

15 AASTAT INNOVAATILIST ETTEVÕTLUST





**TARTU TEADUSPARK**

15 AASTAT INNOVAATILIST ETTEVÕTLUST

## ***Teaduspargi eesmärgid***

1. Atraktiivse ärikeskkonna loomine kinnisvaraarenduse kaudu

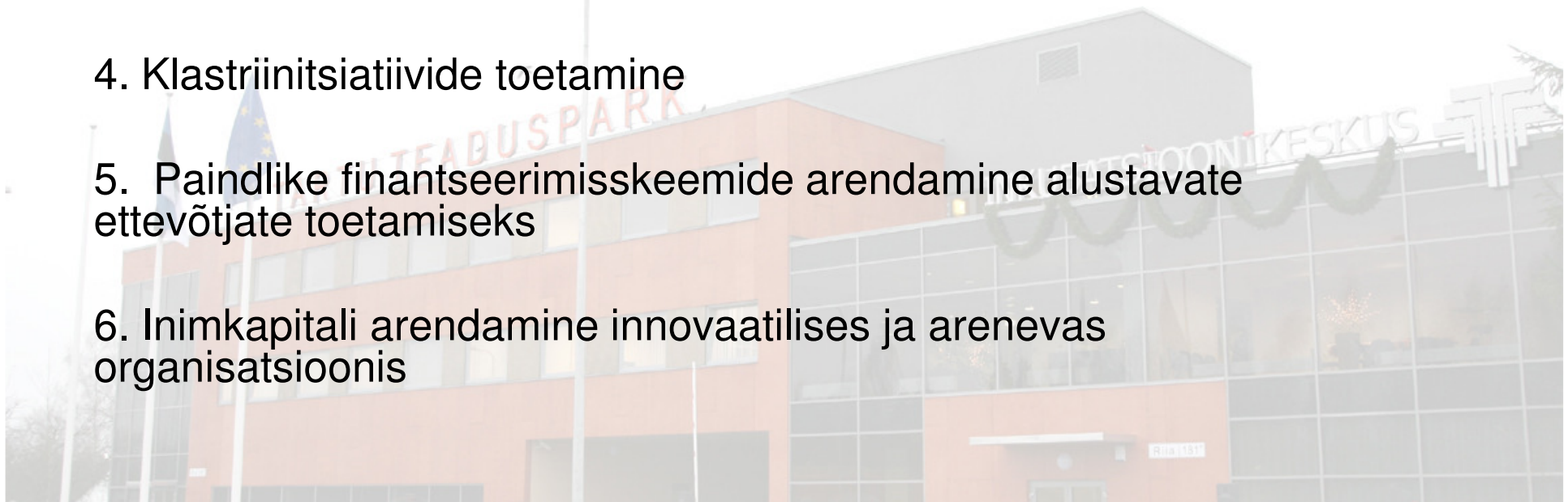
**2. Alustavaid ettevõtjaid toetava inkubatsioonikeskuse arendamine**

3. Kõrgtehnoloogilist tööstust toetavate pooltööstuslike laborite väljaarendamine

4. Klasteriiniitsiatiivide toetamine

5. Paindlike finantseerimisskeemide arendamine alustavate ettevõtjate toetamiseks

6. Inimkapitali arendamine innovaatilises ja arenevas organisatsioonis



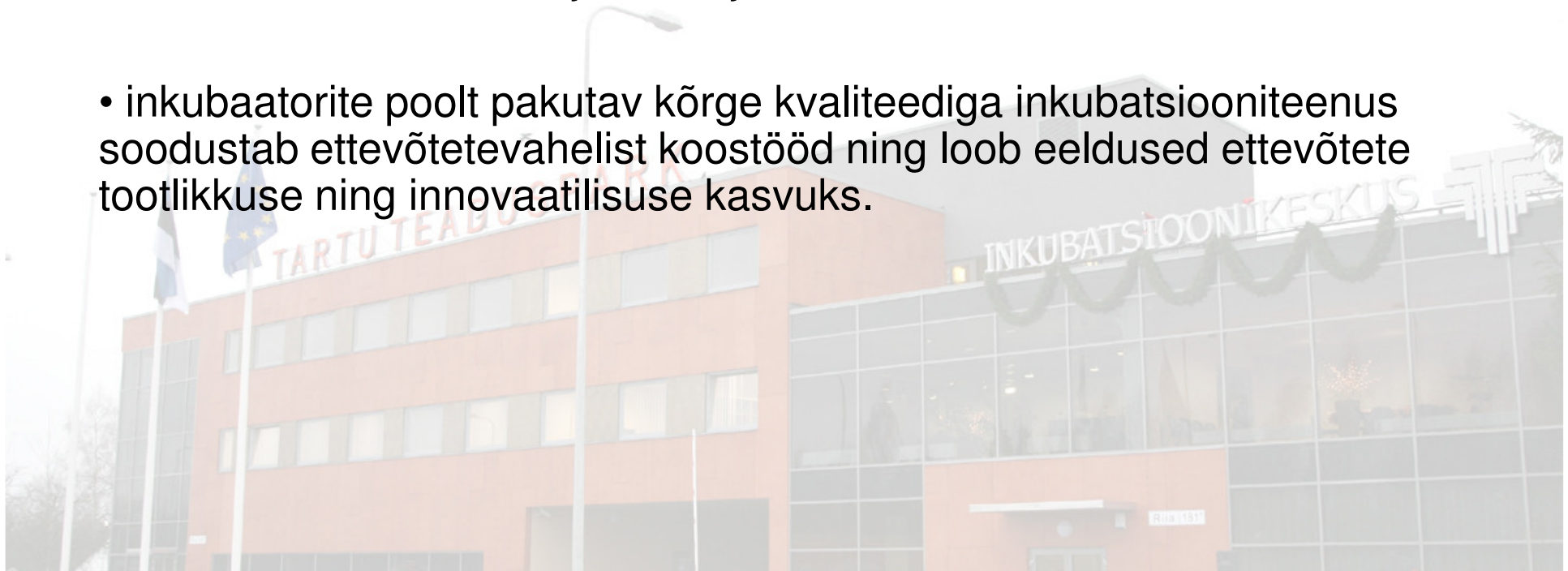


**TARTU TEADUSPARK**

15 AASTAT INNOVAATILIST ETTEVÕTLUST

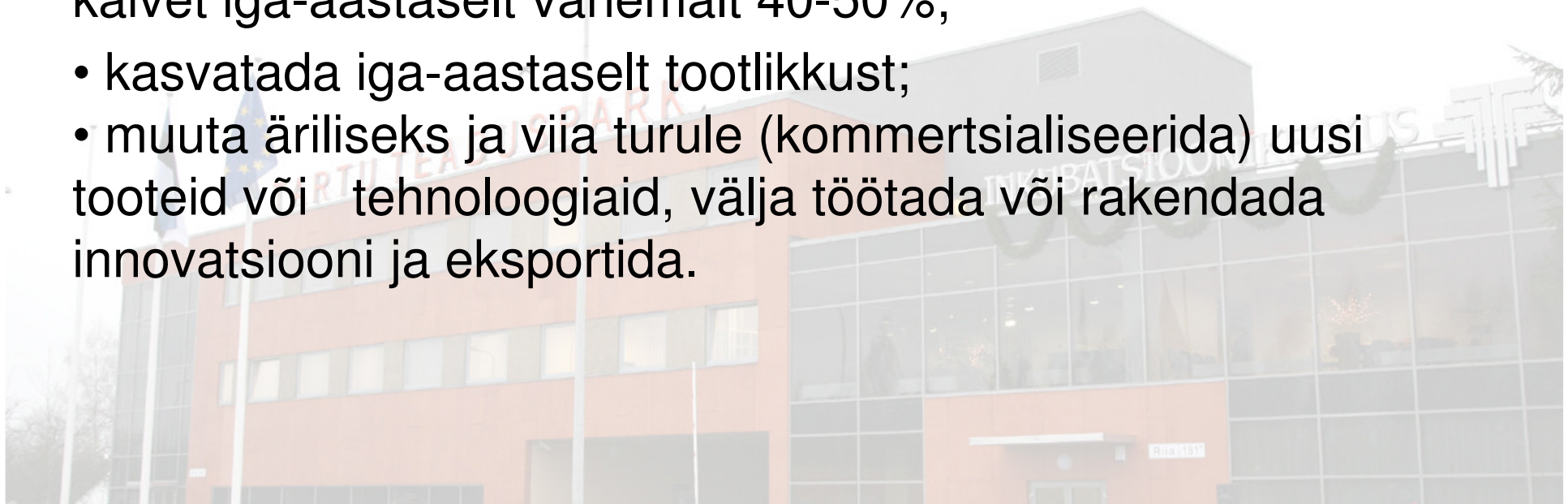
## ***EASi hanke üldeesmärk***

- toetada ***kasvupotentsiaaliga innovaatiliste*** ettevõtete tekkimist ja jätkusuutlikku arengut, vähendades nende ebaõnnestumise riske, kiirendades kasvu ning arendades innovaatilisust, et inkubaatorist lahkudes oleksid nad elujõulised ja iseseisvad;
- inkubaatorite poolt pakutav kõrge kvaliteediga inkubatsiooniteenus soodustab ettevõtetevahelist koostööd ning loob eeldused ettevõtete tootlikkuse ning innovaatilisuse kasvuks.



Ekspordile orienteeritud, kasvuambitsiooni ja –potentsiaaliga, turutõrke ja vähese konkurentsiga ettevõtlusvaldkonnas tegutsevad ettevõtjad, kellel on inkubaatori abiga potentsiaal:

- Käivituda 2 - 3 - 4 aasta jooksul;
- käivitusperioodile järgneva 3 aasta jooksul kasvatada käivet iga-aastaselt vähemalt 40-50%;
- kasvatada iga-aastaselt tootlikkust;
- muuta äriliseks ja viia turule (kommertsialiseerida) uusi tooteid või tehnoloogiaid, välja töötada või rakendada innovatsiooni ja eksportida.





TARTU TEADUSPARK

15 AASTAT INNOVAATILIST ETTEVÕTLUST

## *Sihtgrupi tegevusfookus*

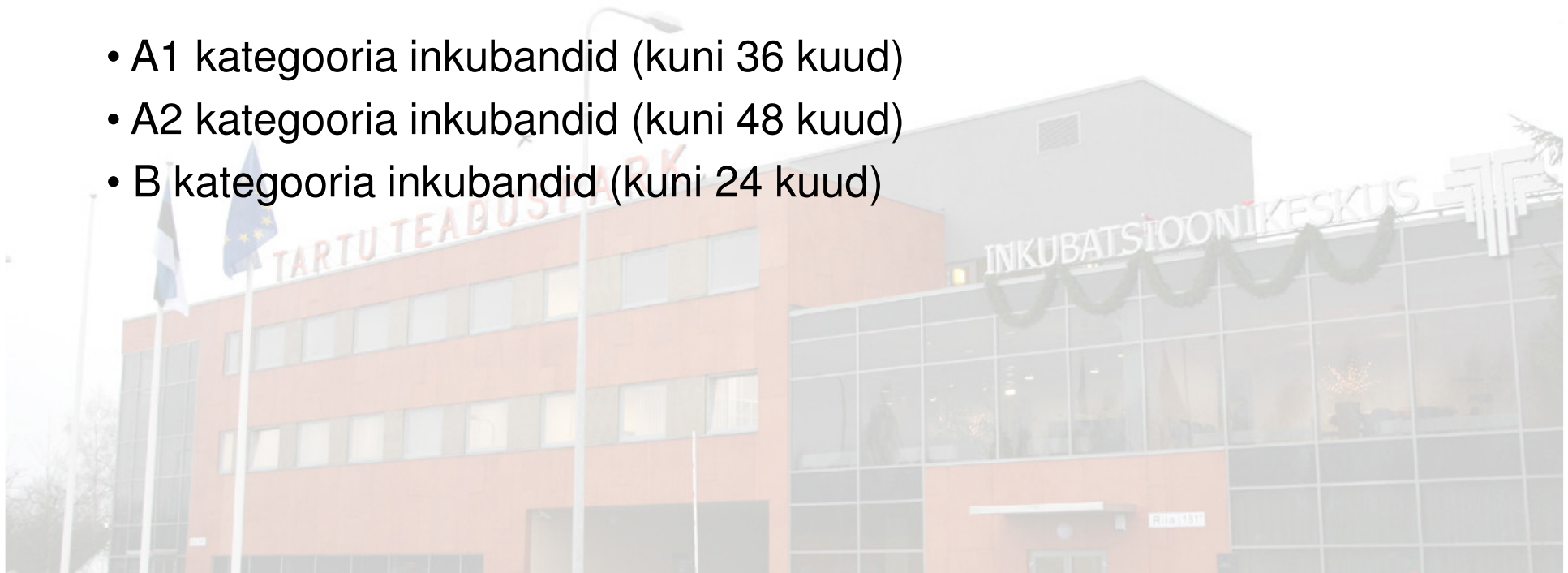
- Elektroonika ja aparaadi ehitus
- Materjalitehnoloogia
- Bio-, geenitehnoloogia ja meditsiini uuringud
- Info- ja kommunikatsioonitehnoloogia (IKT)
- Energiasäästlikud lahendused



## Inkubantide kategooriad (1)

### 4 kategooriat:

- Eelinkubandid (kuni 6 kuud)
- A1 kategooria inkubandid (kuni 36 kuud)
- A2 kategooria inkubandid (kuni 48 kuud)
- B kategooria inkubandid (kuni 24 kuud)





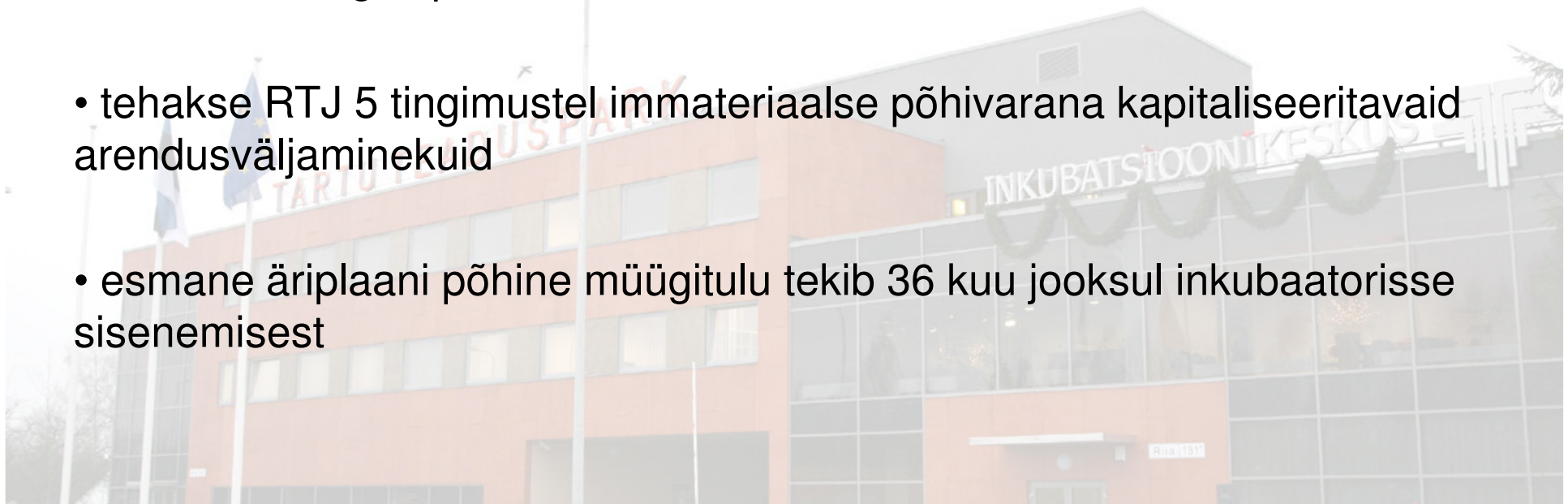
**TARTU TEADUSPARK**

15 AASTAT INNOVAATILIST ETTEVÕTLUST

## Inkubantide kategooriad (2)

### A2 kategooria inkubantidele esitatavad lisanõuded:

- toote või teenuse arendusprotsess on lõppjärgus ja on sisenemas vähemalt esialgse prototüübi testimise faasi
- tehakse RTJ 5 tingimustel immateriaalse põhivarana kapitaliseeritavaid arendusväljaminekuid
- esmane äriplaani põhine müügitulu tekib 36 kuu jooksul inkubaatorisse sisenemisest



## Rahastamine (3)

EAS-i rahastamise periood olenevalt inkubandi kategooriast

eelinkubandid - kuni 6 kuud

A1 kategooria inkubandid - kuni 36 kuud

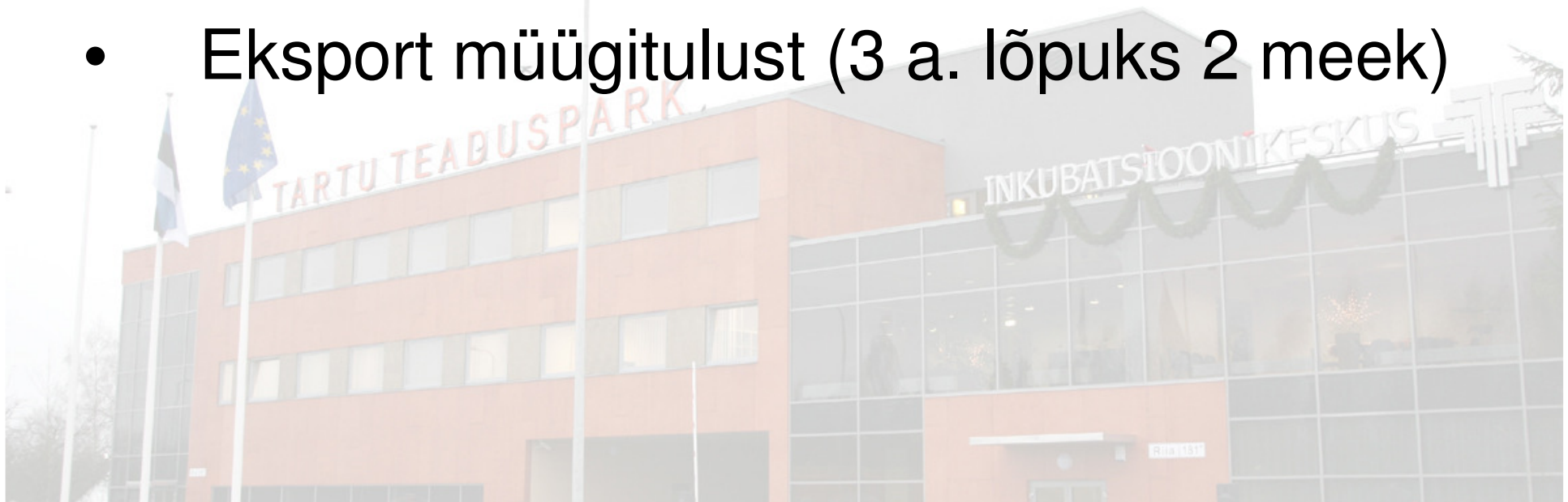
A2 kategooria inkubandid - kuni 48 kuud

B kategooria inkubandid - kuni 24 kuud



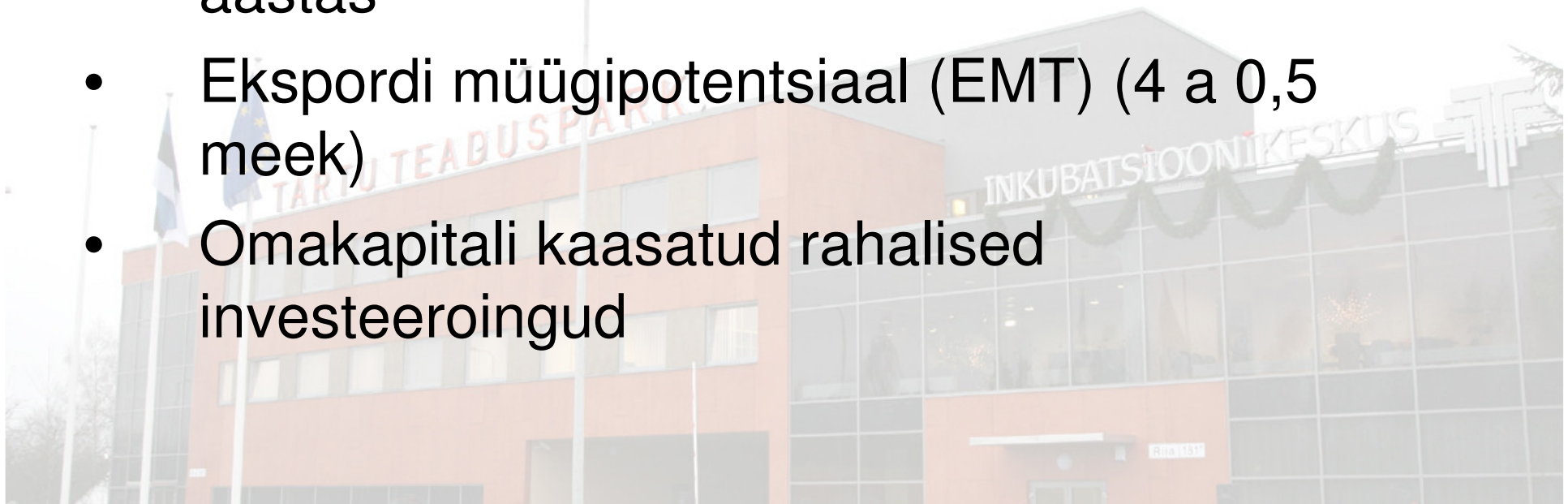


- **A1- kategooria inkubantide puhul**
- müügitulu (kasv 1,5 x aastas)
- Lisandväärt. hõivatu kohta (kasv 1,3 x a.)
- Eksport müügitulust (3 a. lõpuks 2 meek)



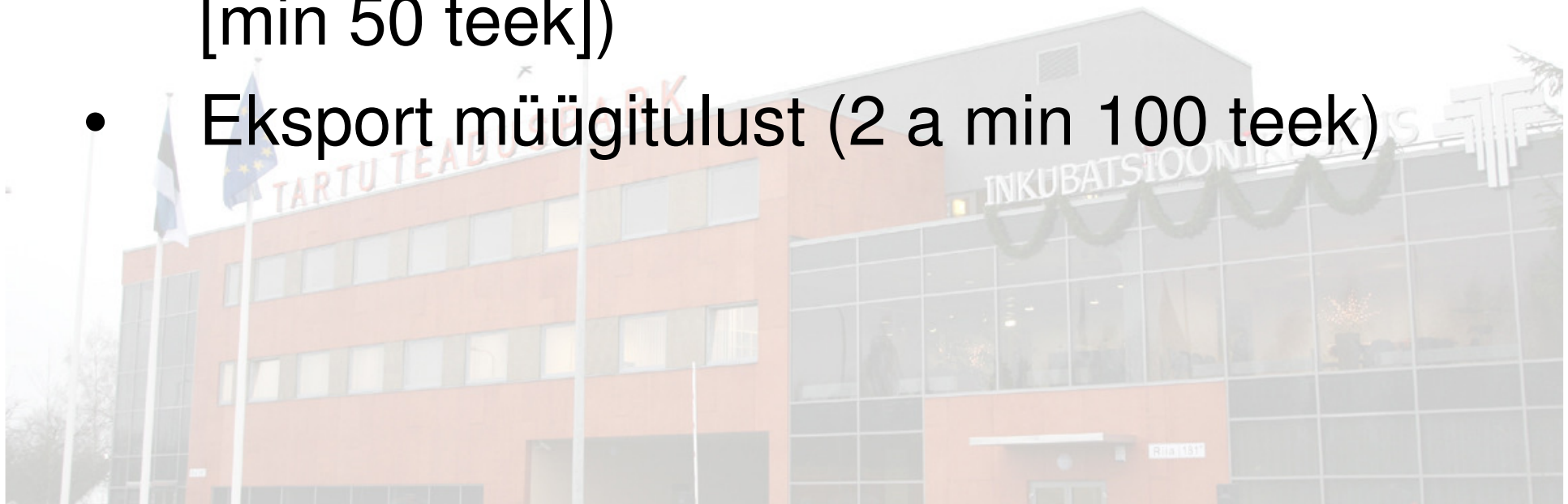


- **A2 – kategooria inku puhul**
- Müügitulu (3a min 0,5 meek, 4 a kasv 1,5 )
- Lisandväärtus hõivatu kohta (4a kasv 1,3)
- Keskm töötasukulu hõivatu kohta 350 000 eek aastas
- Ekspordi müügiipotentsiaal (EMT) (4 a 0,5 meek)
- Omakapitali kaasatud rahalised investeeeringud



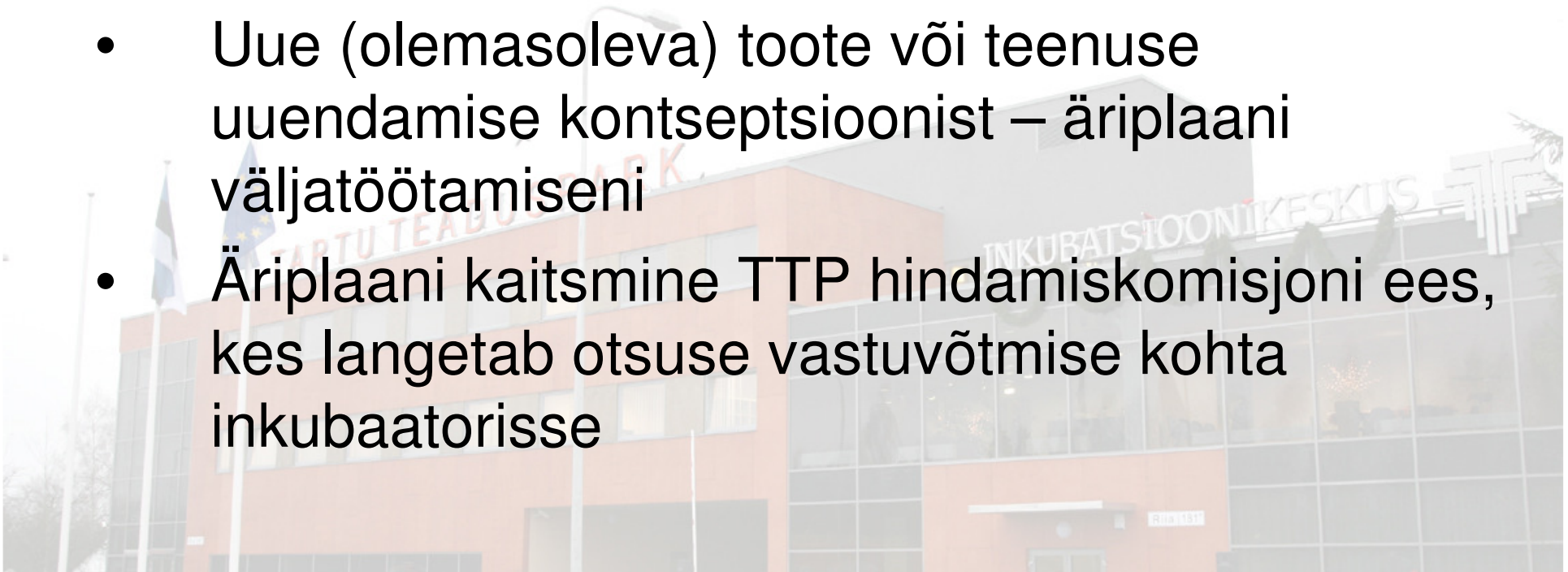


- **B kategooria inkubandi min. nõuded**
- Müügitulu (kasv 1,5 x aastas [min 370 teek ])
- Lisandväärtus hõivatu kohta (kasv 1,3 x a [min 50 teek])
- Eksport müügitulust (2 a min 100 teek)



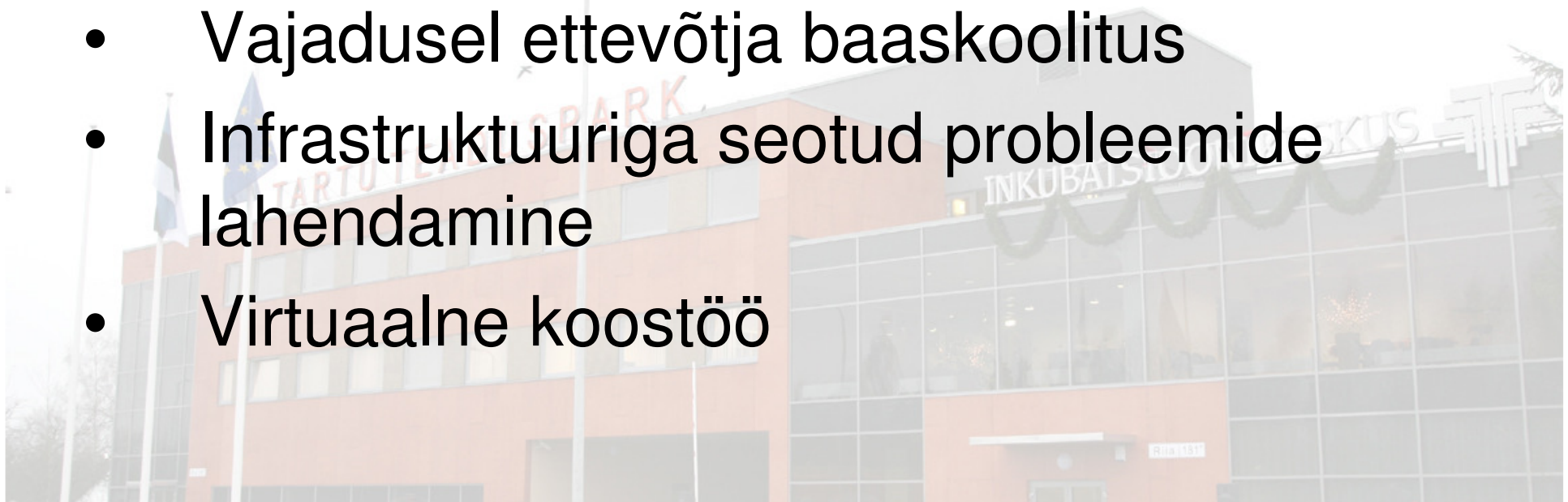


- **Eelinkubatsioon – protsess kus toimub esmane valik:**
- Idee selektsioon - perspektiivi ja potentsiaali väljatoomine
- Uue (olemasoleva) toote või teenuse uuendamise kontseptsioonist – äriplaani väljatöötamiseni
- Äriplaani kaitsmine TTP hindamiskomisjoni ees, kes langetab otsuse vastuvõtmise kohta inkubaatorisse





- Äriidee küpsuse hindamine
- Stardi- ja kasvutoetuse taotlemine, stardilaen
- Abi äriplaani kirjutamisel
- Vajadusel ettevõtja baaskoolitus
- Infrastruktuuriga seotud probleemide lahendamine
- Virtuaalne koostöö





TARTU TEADUSPARK

15 AASTAT INNOVAATILIST ETTEVÕTLUST

## *Effektiivne kasv*

- Põhiinkubatsioon – protsess kus osutatakse kiirele kasvule orienteeritud juhtimis-, ettevõtlus-, ekspertalast, tehnilist tuge toote/teenuse esmasel uutele turgudele sisenemisel, sihtturgudele lainemisel, edasiarendamisel, klientide, partnerite ning investortie leidmisel



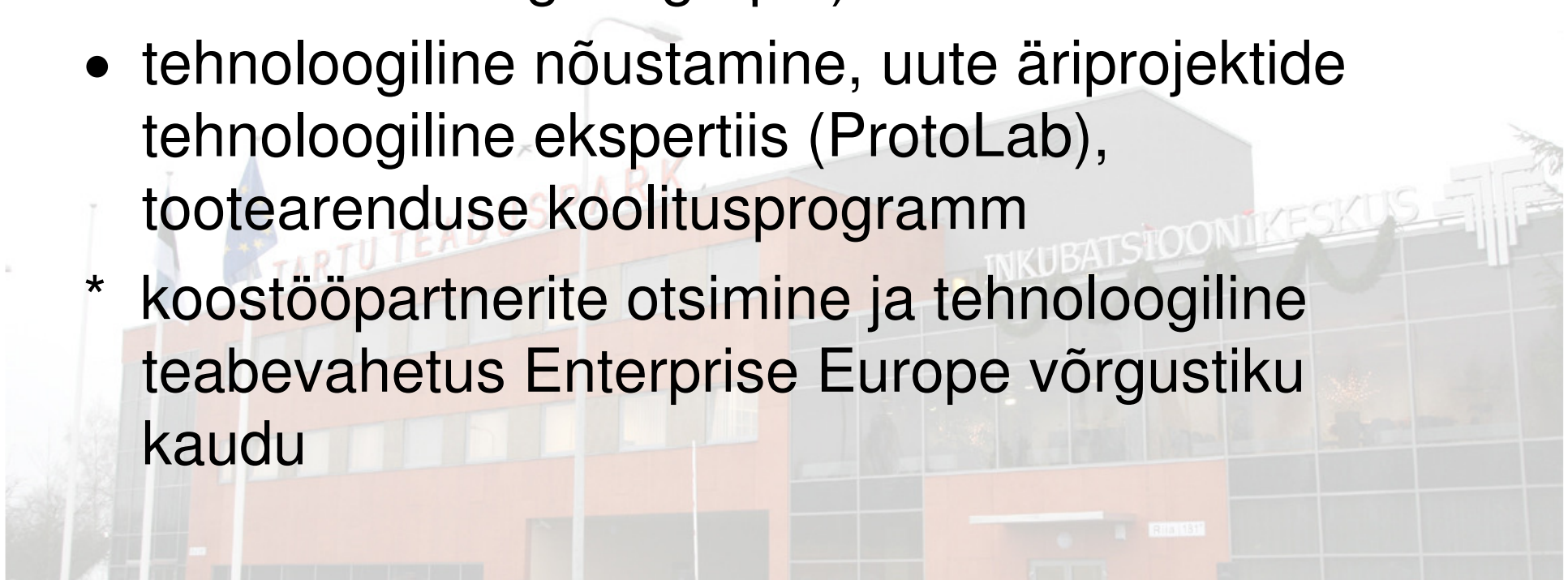


- Innovatsiooniosak, arendustöötaja kaasamine
- Tootearendustoetused, eksporditoetused
- Teadmiste ja oskuste arendamise toetus
- Koolitusosakute toetus
- Koostööpartnerite otsing ja tehnoloogiline teabevahetus
- Tehnoloogiline nõustamine, uute äriprojektide tehniline ekspertiis
- Abi stardikapitali jm rahastamisallikate leidmisel, sh taotluste koostamisel.



## Tehnosiirde- ja tehnoloogilised teenused:

- tehnoloogiliste koostöösidemete vahendamine teadus- ja arendusasutustega (nt. TÜ ja EMU rakendusüuringute grupid)
- tehnoloogiline nõustamine, uute äriprojektide tehnoloogiline ekspertiis (ProtoLab), tootearenduse koolitusprogramm
- \* koostööpartnerite otsimine ja tehnoloogiline teabevahetus Enterprise Europe võrgustiku kaudu



## **Koostöövõrgustikud, partneriotsing ja turundus:**

- konsultatsioonid turu-uuringute koostamisel;
- abi uute turgude leidmisel, abi välissuhtluses;
- abi koostöö- ja äripartnerite otsingutel;
- koostööprojektide algatamine; ettevõtete kaasamine rahvusvahelistesse projektidesse;
- kontaktseminaride jt maaklerürituste ja/või neis osalemise korraldamine;
- konverentside, seminaride, näituste jms ja/või neis osalemise korraldamine;
- abi EAS jm rahastamisallikate leidmisel, sh taotluste koostamisel.



TARTU TEADUSPARK

15 AASTAT INNOVAATILIST ETTEVÕTLUST

## *Koostöö partnerid*

- Tartu linn, Tartu Maavalitsus
- TÜ Tehnoloogiainstituut,
- TÜ Ettevõtluskeskus
- TÜ Füüsika Instituut
- Eesti Maaülikool
- Connect Eesti MTÜ (hüppelaua programm)
- B.I.A OÜ (EAS tootearendustoetused)
- Audiitorbüroo ELSS AS (rmp. ja fin audit)
- Exedea Eesti (ekspordi strateegia, turundus proj)
- Finantsplaan OÜ (äriplaanid, fin.projektid)
- Tartu Ärinõuandla (alustava ettevõtja baaskoolitus)

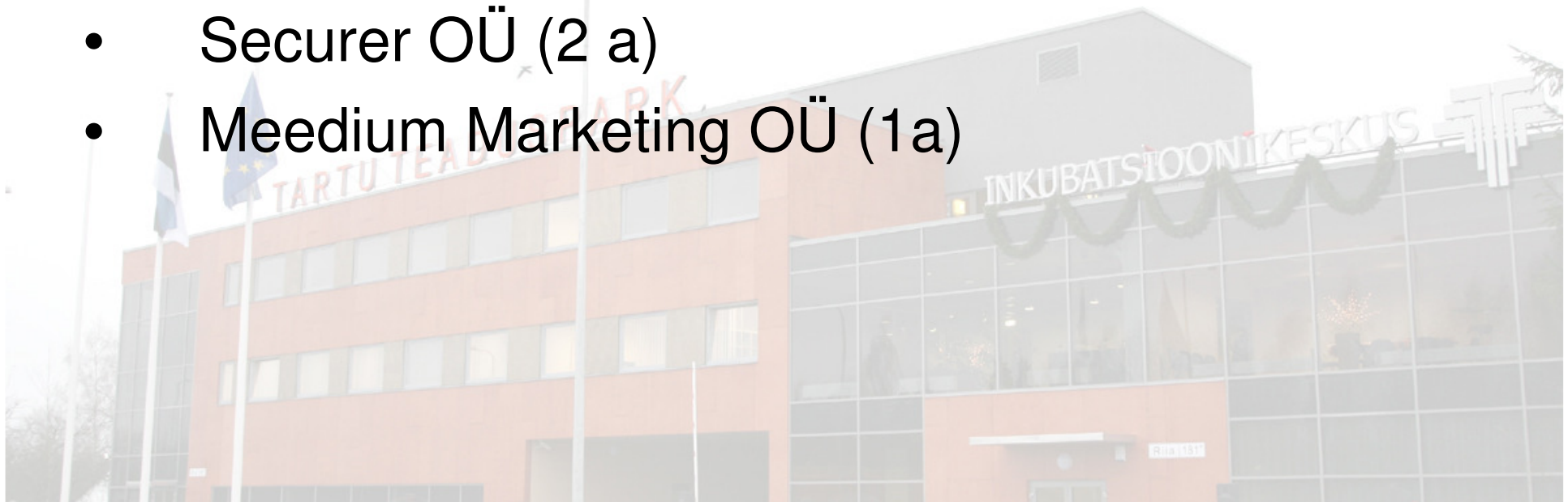


**TARTU TEADUSPARK**

15 AASTAT INNOVAATILIST ETTEVÕTLUST

***Inkud***

- Elmer SKB OÜ (3 a)
- Margus Treumuth FIE (3 a)
- Nõmm Insenerid OÜ (3 a)
- Tervix-Ravi (3 a)
- Indilo Wireless OÜ (2 a)
- Securer OÜ (2 a)
- Meedium Marketing OÜ (1a)

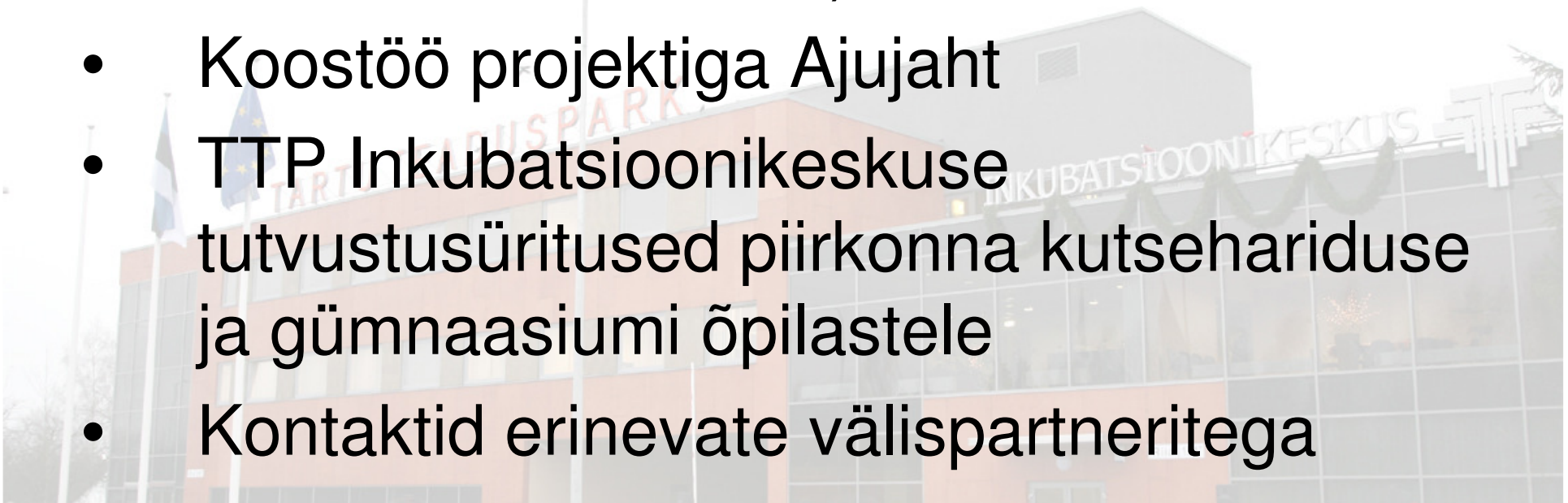


- *Eelinkubatsiooni sisenemas*
- Spordikanal OÜ –
- VTT-NTM OÜ
- Sergei Andreev
- Meljo Mutso
- Kalev Essensson
- jt





- Inkubatsioonikonkursid 2 korda aastas
- Avatud uste päevad (2 korda aastas)
- Viiteturundus – kokkulepped erinevate sihtrühmade esindajatega (Ärinõuandla, TÜ Ettevõtluskeskus)
- Koostöö projektiga Ajujaht
- TTP Inkubatsioonikeskuse tutvustusüritused piirkonna kutsehariduse ja gümnaasiumi õpilastele
- Kontaktid erinevate välispartneritega





**TARTU TEADUSPARK**

15 AASTAT INNOVAATILIST ETTEVÕTLUST

---

***Täna tähelepanu eest!***

**Tiit Urva**

Tel. 730 2635

[tiit.urva@teaduspark.ee](mailto:tiit.urva@teaduspark.ee)

[www.teaduspark.ee](http://www.teaduspark.ee)

